

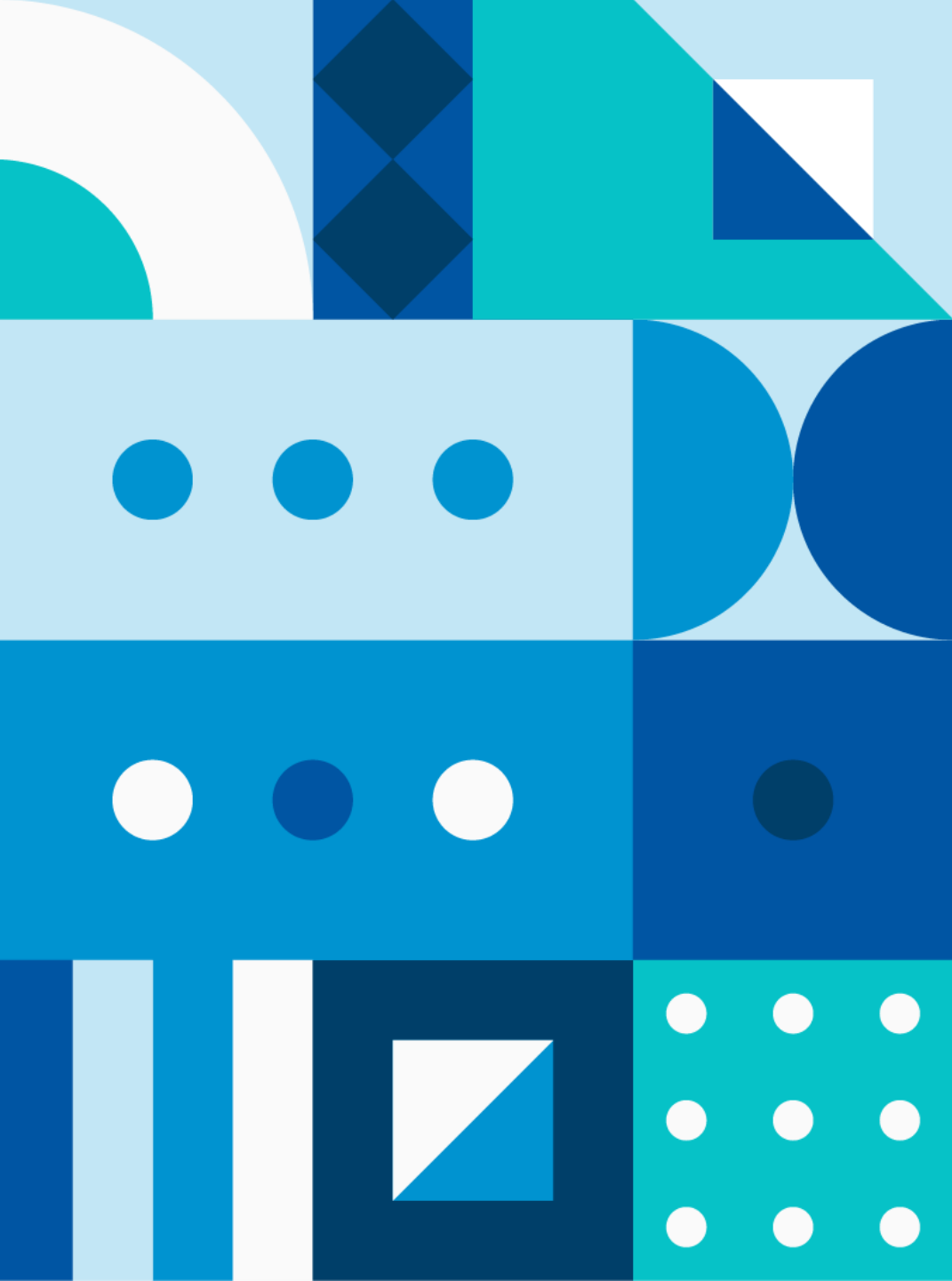
CODEM
Colegio Oficial de
Enfermería de Madrid

Salud cardiovascular: Preocupación e incidencia de los problemas cardiovasculares entre los madrileños

Febrero 2023

Índice

- 1. Metodología y ficha técnica**
- 2. Preocupación de los madrileños por los problemas cardiovasculares**
- 3. Incidencia de problemas cardiovasculares en los hogares madrileños**
- 4. Incidencias vs. preocupación**
- 5. Seguimiento sanitario de los problemas de salud cardiovascular**
- 6. Caracterización de la muestra**



Metodología y ficha técnica

UNIVERSO

Población de la Comunidad de Madrid de 18 años o mayores.

MUESTRA

1.000 casos.

ERROR MUESTRAL

$\pm 3,16\%$ para el total de la muestra, con un Nivel de Confianza del 95,5% y en el supuesto más desfavorable de $P=Q=0,5$.

TIPO DE ENCUESTACIÓN

Encuesta telefónica CATI (Computer Assisted Telephone Interview).

CUESTIONARIO

Semiestructurado de 10 minutos de duración.

FECHA DE REALIZACIÓN

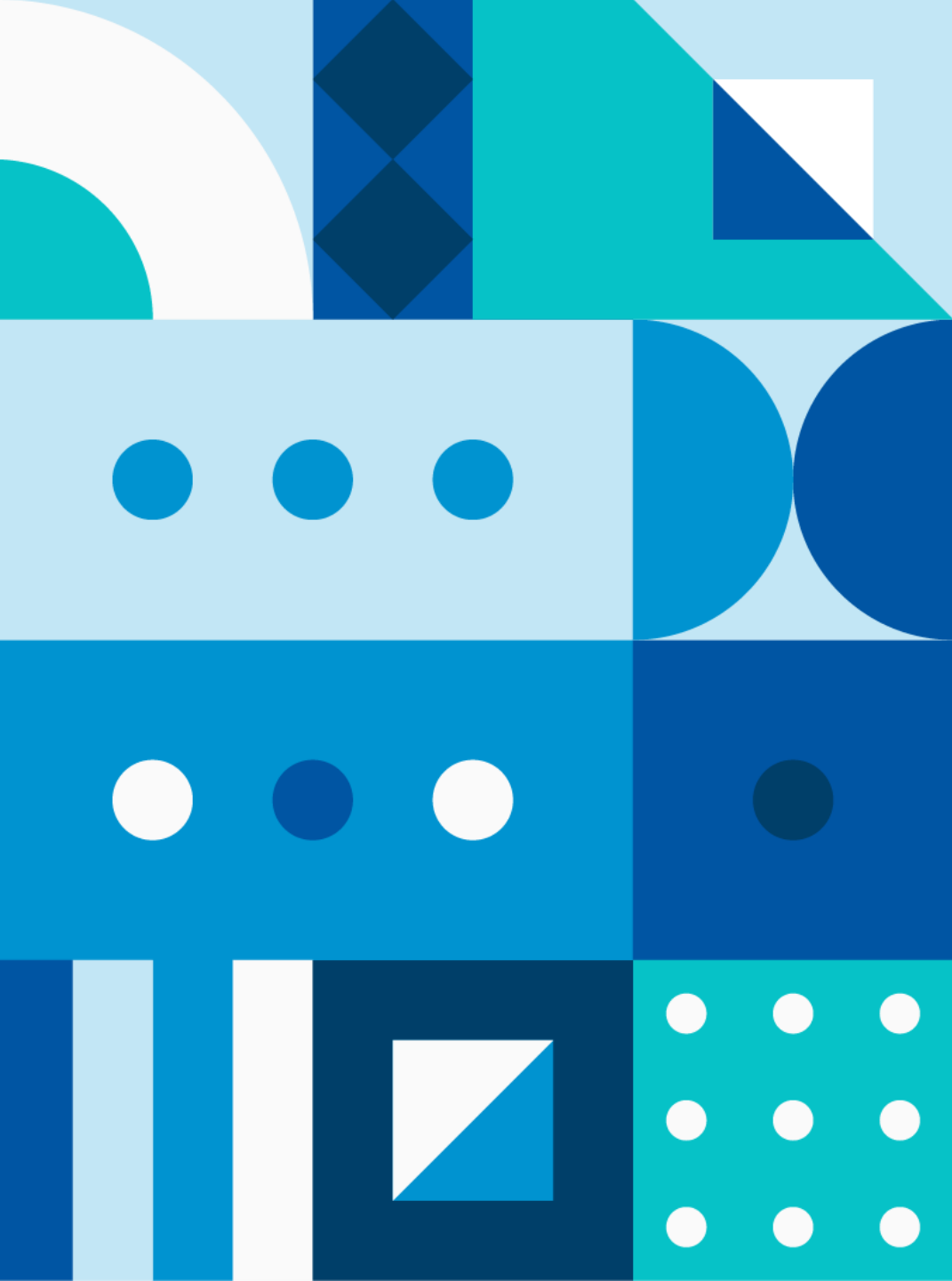
Del 6 al 31 de octubre de 2022.

TRATAMIENTO ESTADÍSTICO

Tabulación simple y cruzada de los datos. Los resultados se han ponderado por género, edad y lugar de residencia según el peso de la población madrileña de 18 años o más.

CONTROL DE CALIDAD

De acuerdo a la Norma ISO 20252, certificada por Aenor y el Código de conducta CCI/Esomar.



Preocupación de los
madrileños por los
problemas cardiovasculares



Grado de preocupación en los hogares por la salud cardiovascular

Total problemas cardiovasculares

En la mitad de los hogares consultados (50,3%) existe mucha preocupación por alguno de los episodios cardiovasculares consultados: ictus, problemas cardiacos, colesterol, tensión, problemas de circulación o varices.



Base: Total muestra

P1. De los problemas de salud que le voy a mencionar a continuación, ¿en qué medida considera que preocupan a las personas que viven en su hogar? Puede contestar que preocupan mucho, bastante, poco o nada. (Entrevistador: leer opciones y respuesta única)



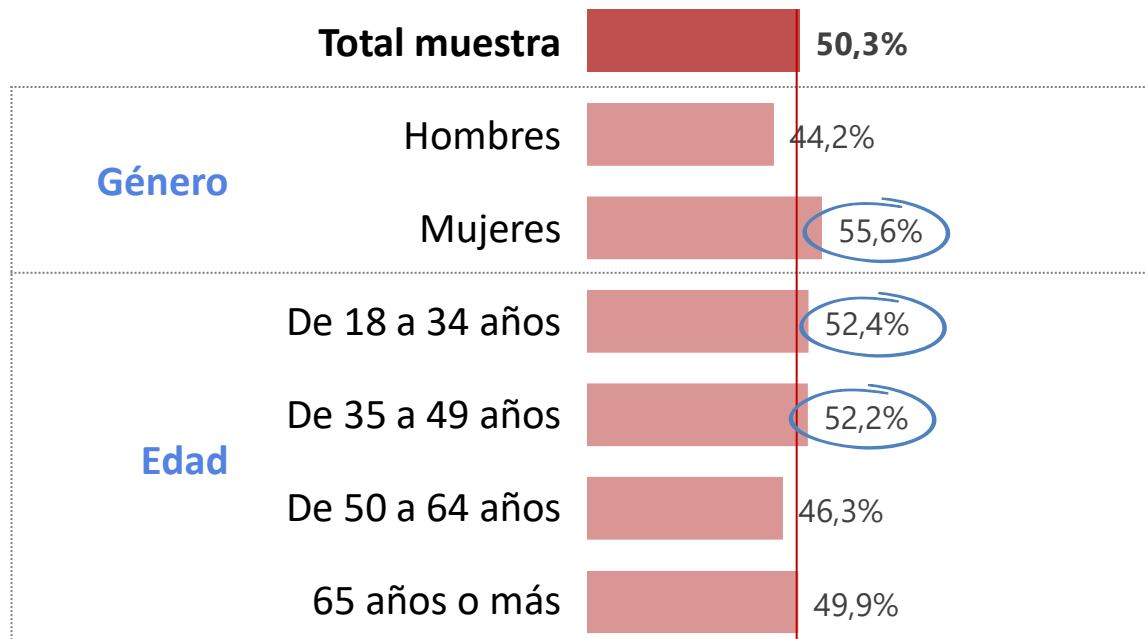
Grado de preocupación en los hogares por la salud cardiovascular



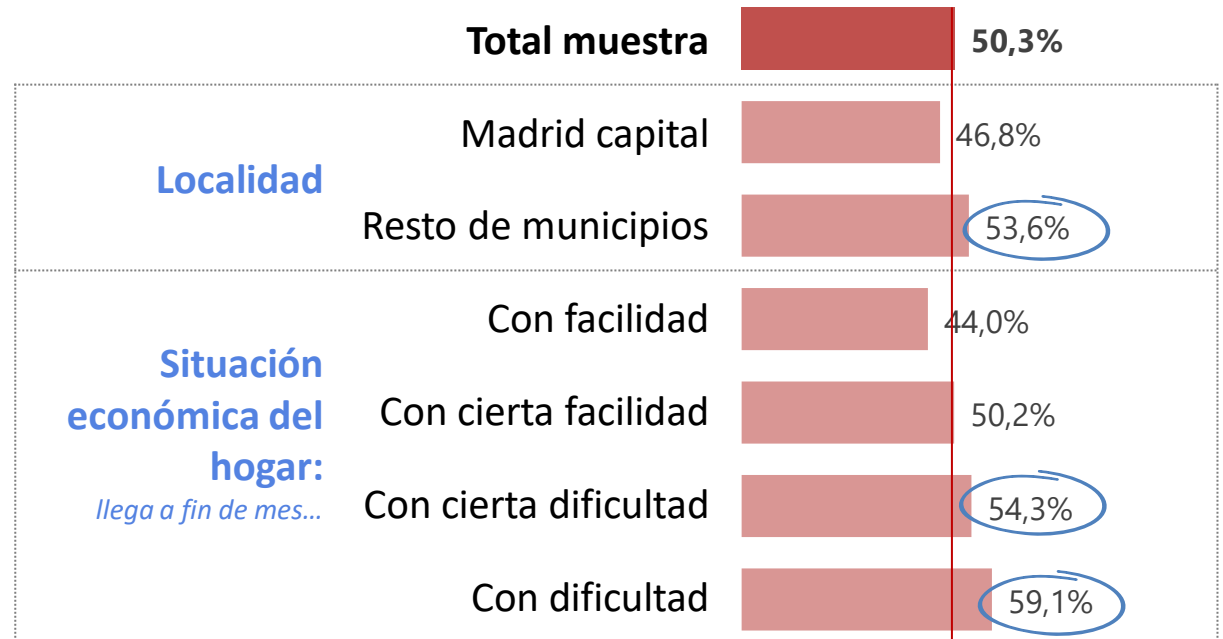
Total problemas cardiovasculares

Las mujeres y los menores de 50 años son los entrevistados que más identifican dentro de su hogar inquietud por los distintos problemas cardiovasculares.

También aparece algo más de preocupación en los hogares de fuera de la capital y esta inquietud aumenta a medida que empeora la situación económica del hogar.



Preocupan mucho en el hogar



Preocupan mucho en el hogar

Veamos el detalle según los distintos problemas cardiovasculares...

Base: Total muestra

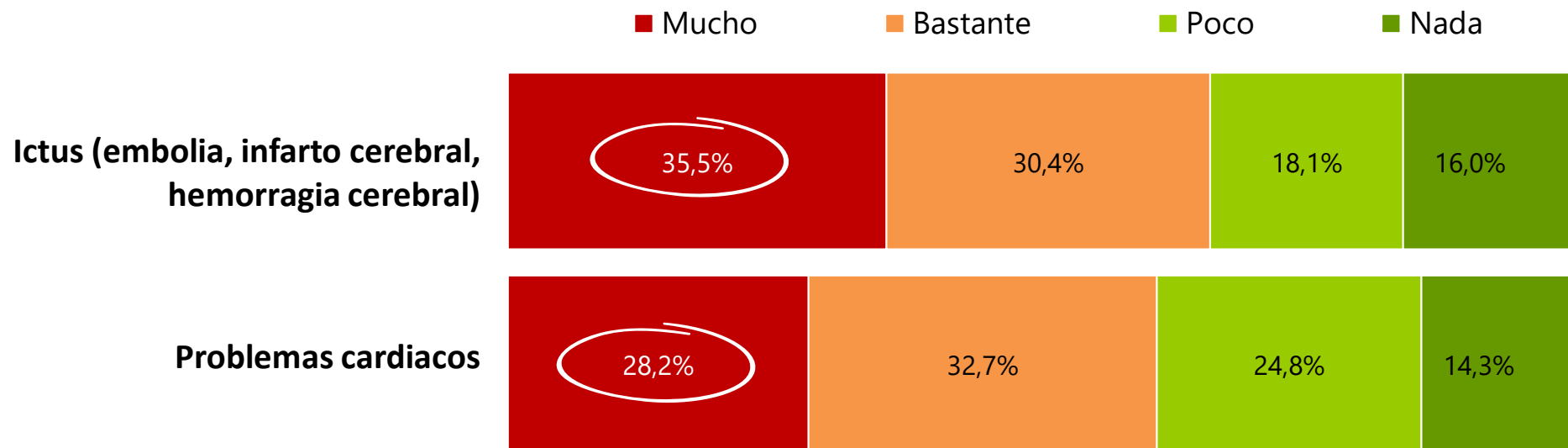
P1. De los problemas de salud que le voy a mencionar a continuación, ¿en qué medida considera que preocupan a las personas que viven en su hogar? Puede contestar que preocupan mucho, bastante, poco o nada. (Entrevistador: leer opciones y respuesta única)



Grado de preocupación en los hogares por la salud cardiovascular

Episodios agudos

Entre todos los problemas cardiovasculares consultados, **los que más preocupan en los hogares son, como es lógico, los episodios agudos: los ictus y los problemas cardiacos** (preocupan mucho en el 35,5% y el 28,2% de los hogares respectivamente).



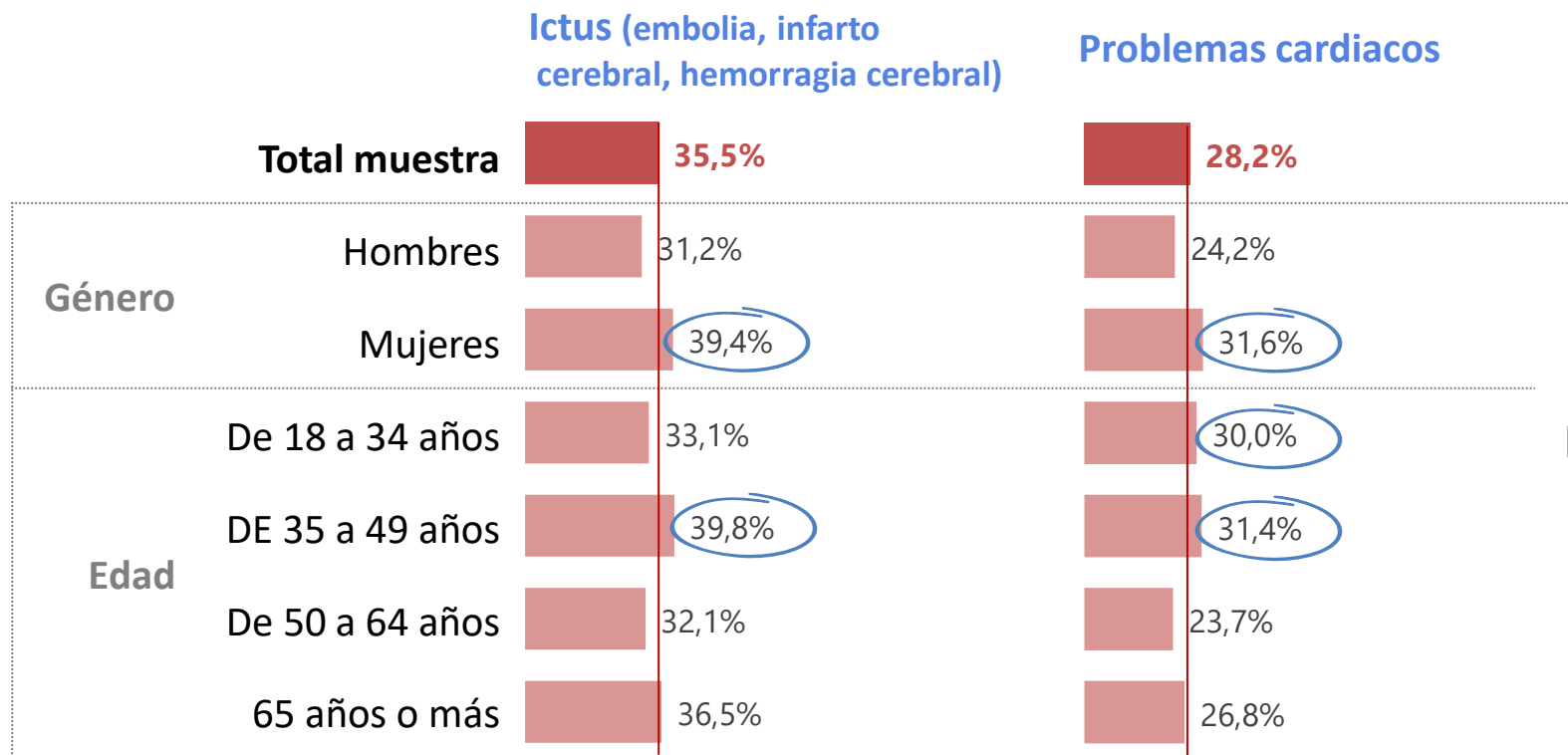
Base: Total muestra

P1. De los problemas de salud que le voy a mencionar a continuación, ¿en qué medida considera que preocupan a las personas que viven en su hogar? Puede contestar que preocupan mucho, bastante, poco o nada. (Entrevistador: leer opciones y respuesta única)



Grado de preocupación en los hogares por la salud cardiovascular

Episodios agudos



Como se ha visto a nivel global, las mujeres y los menores de 50 años son los que más identifican la preocupación dentro de su hogar por los episodios cardiovasculares agudos: ictus y problemas cardiacos.

Preocupan mucho en el hogar

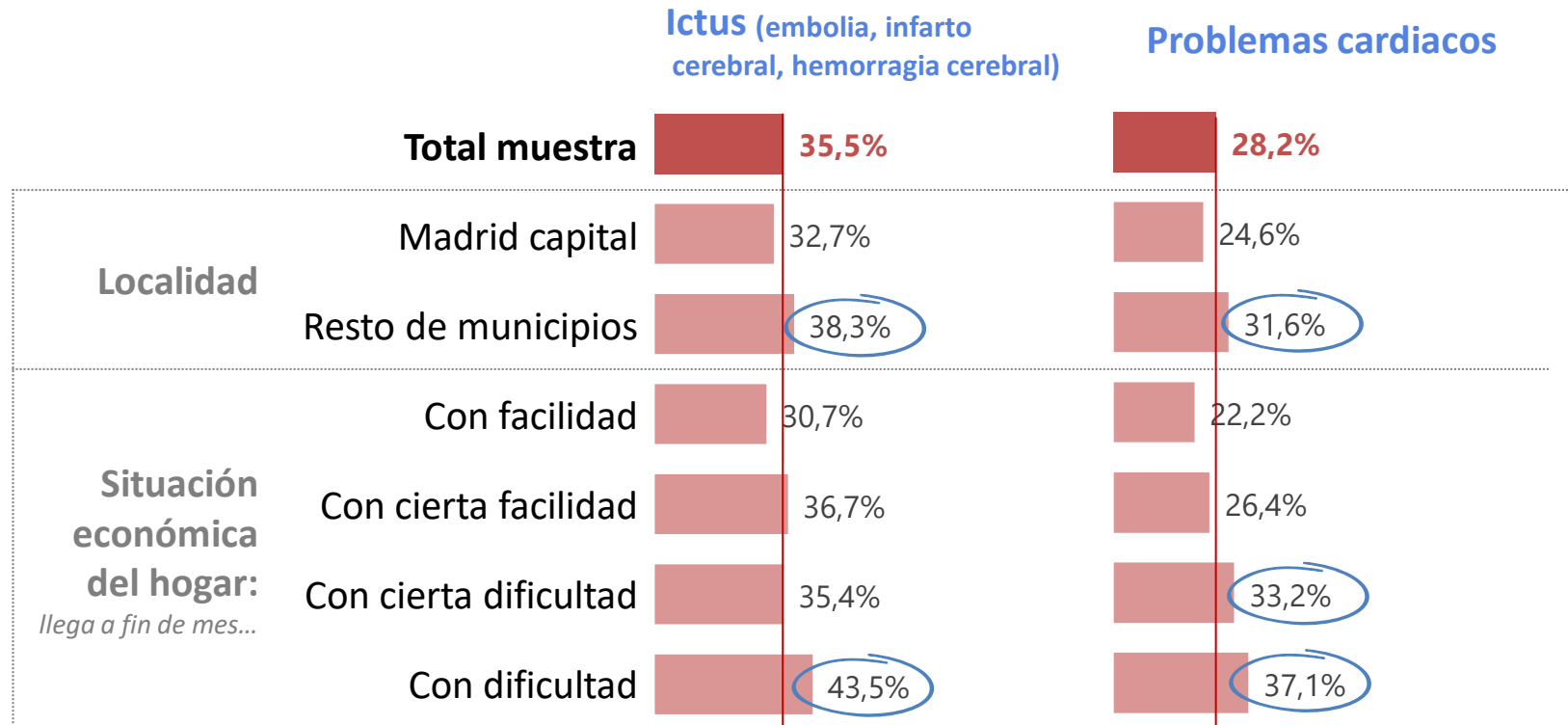
Base: Total muestra

P1. De los problemas de salud que le voy a mencionar a continuación, ¿en qué medida considera que preocupan a las personas que viven en su hogar? Puede contestar que preocupan mucho, bastante, poco o nada. (Entrevistador: leer opciones y respuesta única)



Grado de preocupación en los hogares por la salud cardiovascular

Episodios agudos



Fuera de la capital, los hogares se muestran algo más preocupados por los ictus y los problemas cardiacos.

En general, la preocupación por este tipo de problemas aumenta en los hogares con **dificultades económicas**.

Preocupan mucho en el hogar

Base: Total muestra

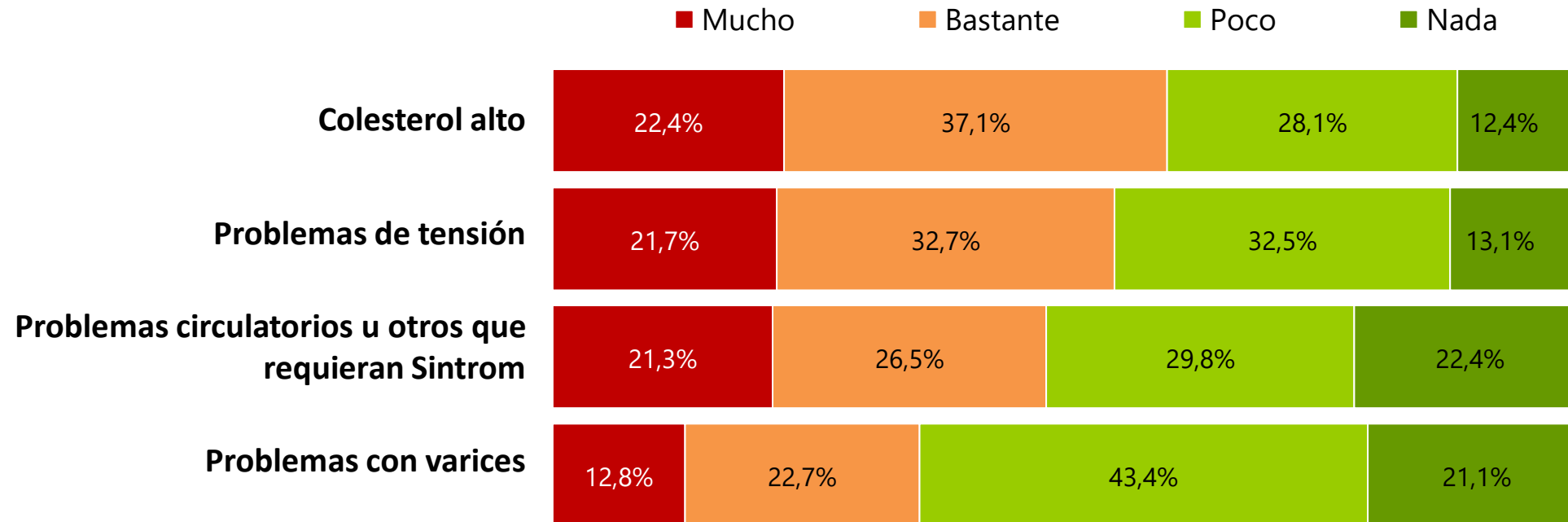
P1. De los problemas de salud que le voy a mencionar a continuación, ¿en qué medida considera que preocupan a las personas que viven en su hogar? Puede contestar que preocupan mucho, bastante, poco o nada. (Entrevistador: leer opciones y respuesta única)



Grado de preocupación en los hogares por la salud cardiovascular

Problemas crónicos y otras patologías

El colesterol alto, la tensión y los problemas circulatorios son las afecciones crónicas que más preocupan en los hogares: entre el 22,4% y el 21,3% de los consultados declara que estos son los que más les inquietan.



Base: Total muestra

P1. De los problemas de salud que le voy a mencionar a continuación, ¿en qué medida considera que preocupan a las personas que viven en su hogar? Puede contestar que preocupan mucho, bastante, poco o nada. (Entrevistador: leer opciones y respuesta única)

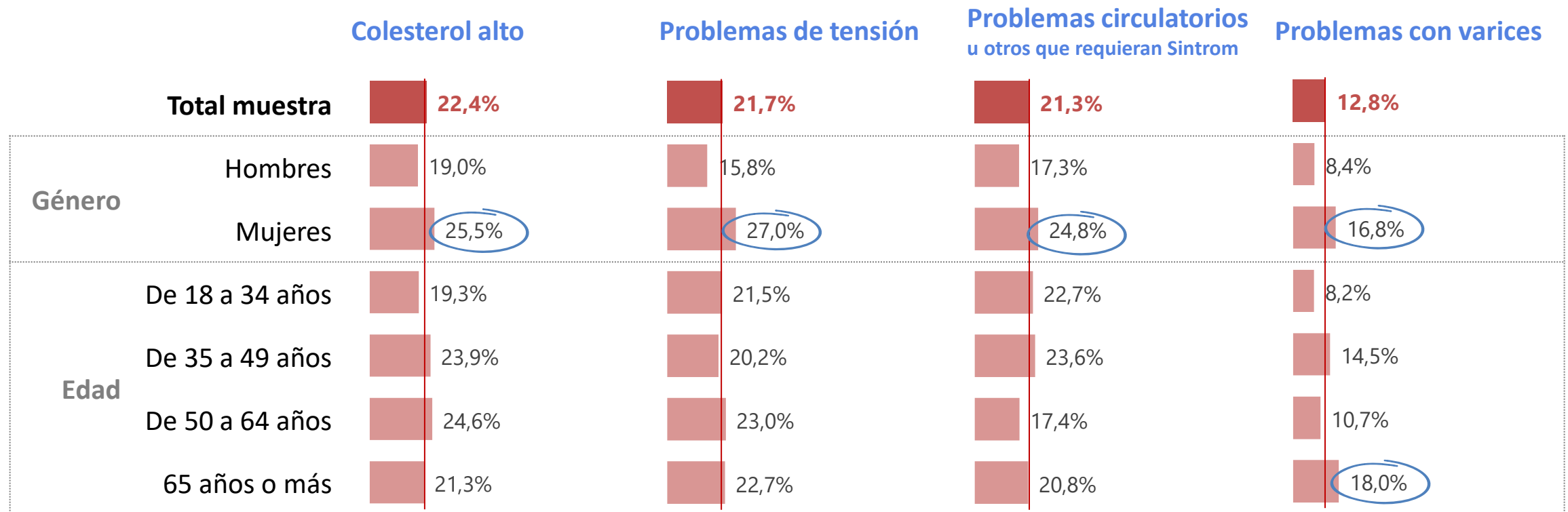


Grado de preocupación en los hogares por la salud cardiovascular

Problemas crónicos y otras patologías

Nuevamente son las mujeres las que más identifican dentro de su hogar la preocupación por los problemas asociados al colesterol, la tensión, la circulación o las varices.

Según la edad, apenas existen diferencias en la identificación de inquietud por estos problemas: la preocupación por las varices las identifican más los entrevistados mayores de 65 años.



Preocupan mucho en el hogar

Base: Total muestra

P1. De los problemas de salud que le voy a mencionar a continuación, ¿en qué medida considera que preocupan a las personas que viven en su hogar? Puede contestar que preocupan mucho, bastante, poco o nada. (Entrevistador: leer opciones y respuesta única)

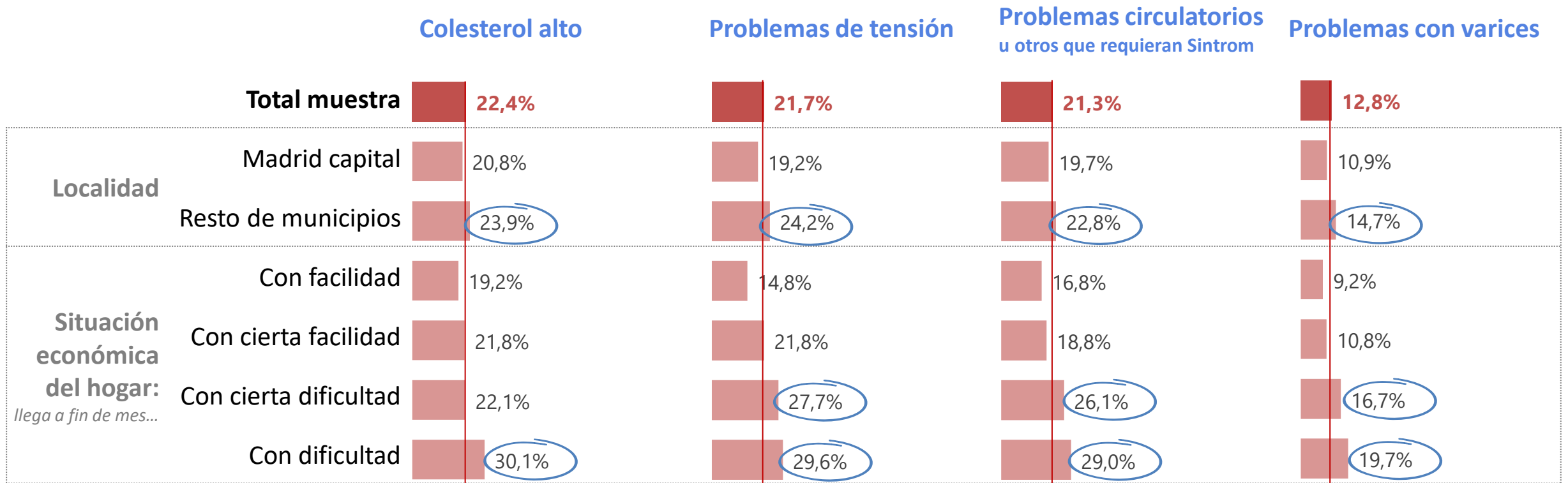


Grado de preocupación en los hogares por la salud cardiovascular

Problemas crónicos y otras patologías



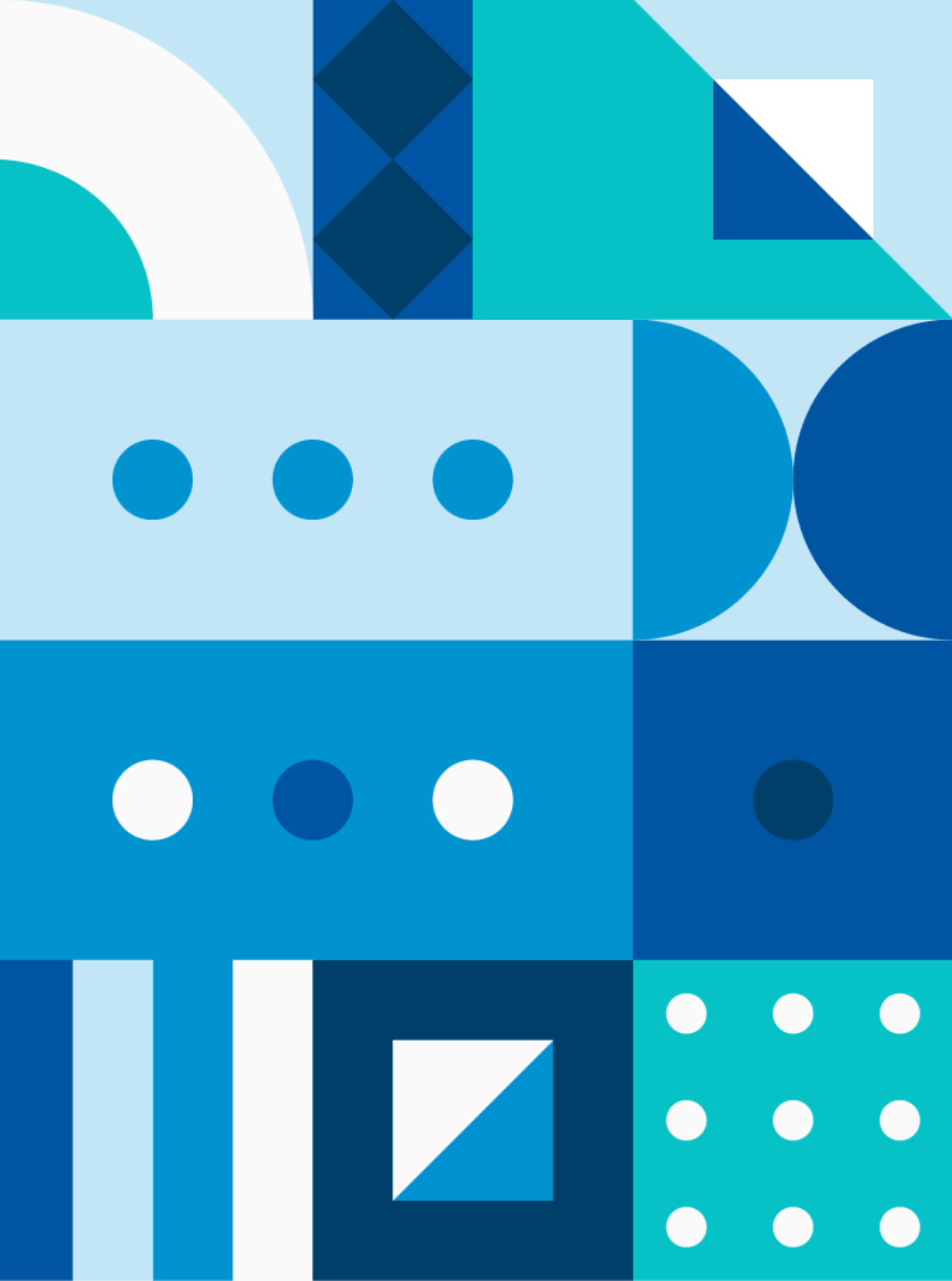
En general los hogares de fuera de la capital y los que poseen dificultades económicas manifiestan mayor preocupación por los problemas crónicos consultados: colesterol, tensión, problemas circulatorios o varices.



Preocupan mucho en el hogar

Base: Total muestra

P1. De los problemas de salud que le voy a mencionar a continuación, ¿en qué medida considera que preocupan a las personas que viven en su hogar? Puede contestar que preocupan mucho, bastante, poco o nada. (Entrevistador: leer opciones y respuesta única)



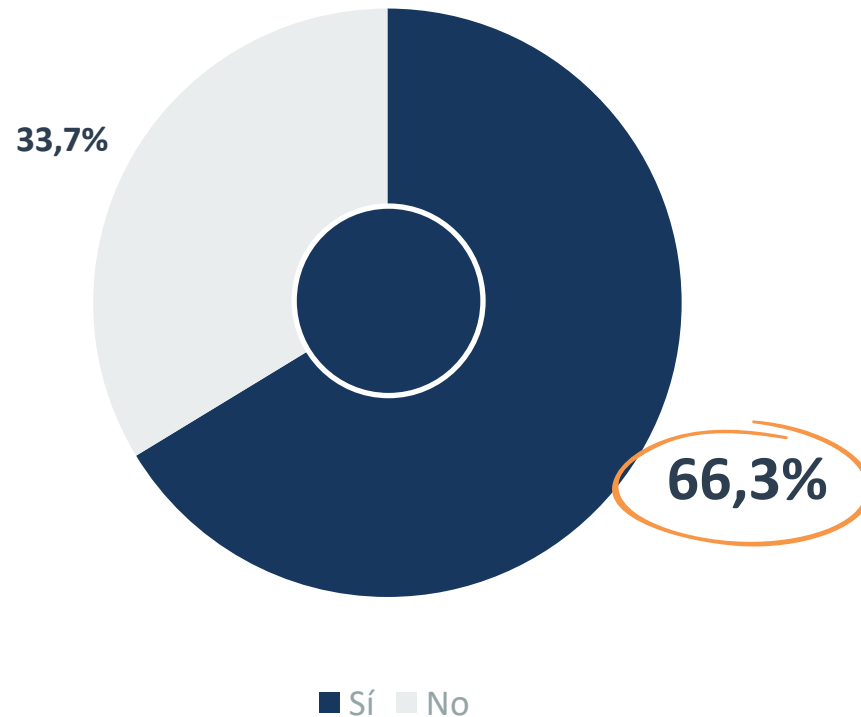
Incidencia de los problemas de salud cardiovasculares en los hogares madrileños



Incidencia de los problemas cardiovasculares en los hogares

Total problemas cardiovasculares

Padece o ha padecido usted o algún miembro de su hogar durante el último año algún problema de salud cardiovascular



En el 66,3% de los hogares consultados ha habido algún tipo de episodio cardiovascular en el último año: ictus, problemas cardiacos, de circulación, colesterol, tensión alta y/o varices.

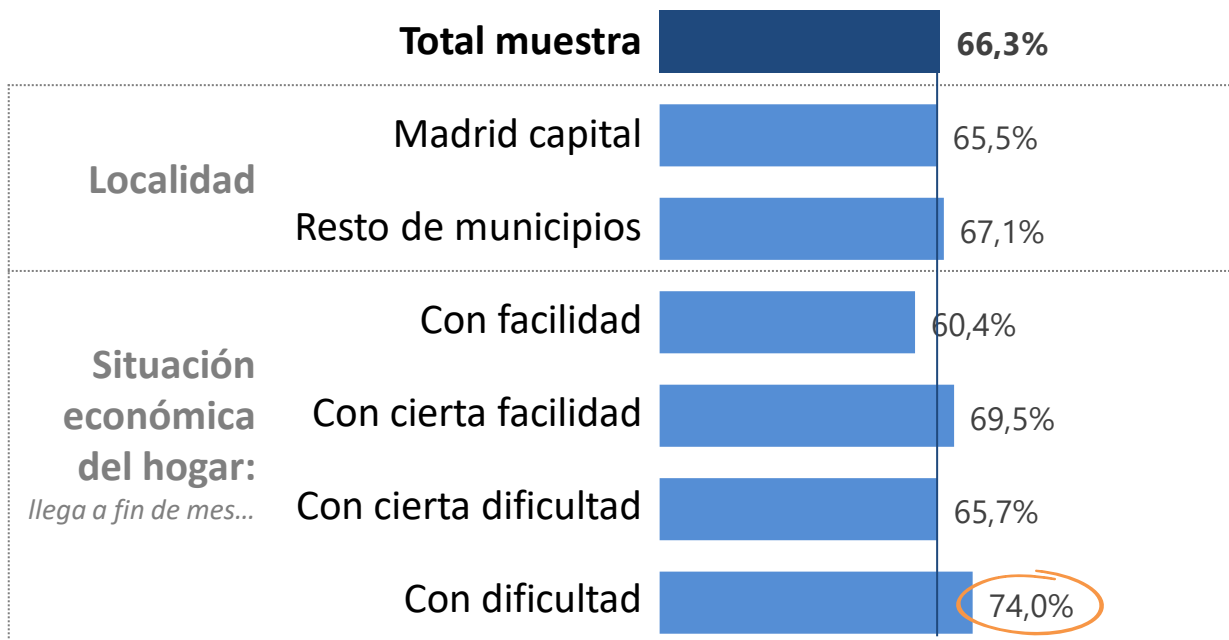
Base: Total muestra

P2. Para cada uno de los problemas que hemos visto, me podría indicar si los padece o ha padecido usted o algún miembro de su hogar durante el último año:
(Entrevistador leer)

Incidencia de los problemas cardiovasculares en los hogares

Total problemas cardiovasculares

Padece o ha padecido usted o algún miembro de su hogar durante el último año algún problema de salud cardiovascular



Hay más de presencia de episodios cardiovasculares en los hogares con mayores dificultades económicas.

Veamos el detalle según los distintos problemas cardiovasculares...

Base: Total muestra

P2. Para cada uno de los problemas que hemos visto, me podría indicar si los padece o ha padecido usted o algún miembro de su hogar durante el último año:
(Entrevistador leer)

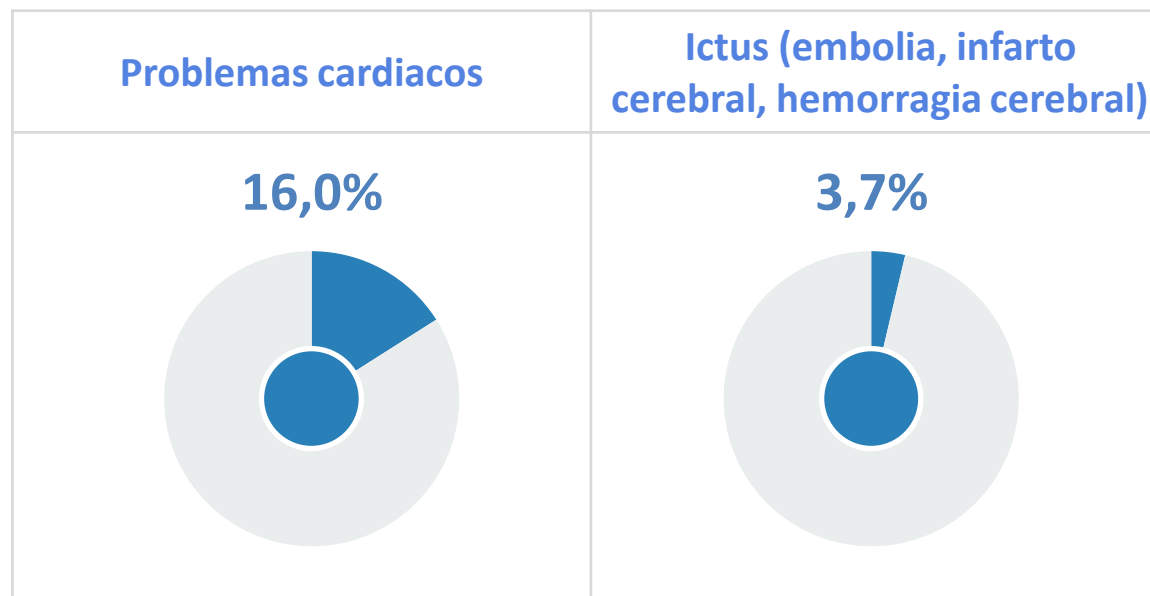


Incidencia de los problemas cardiovasculares en los hogares

Episodios agudos

Los problemas cardiacos tienen presencia en el 16% de los hogares madrileños, mientras que la prevalencia de ictus es del 3,7%.

Padece o ha padecido usted o algún miembro de su hogar durante el último año



Base: Total muestra

P2. Para cada uno de los problemas que hemos visto, me podría indicar si los padece o ha padecido usted o algún miembro de su hogar durante el último año: (Entrevistador leer)

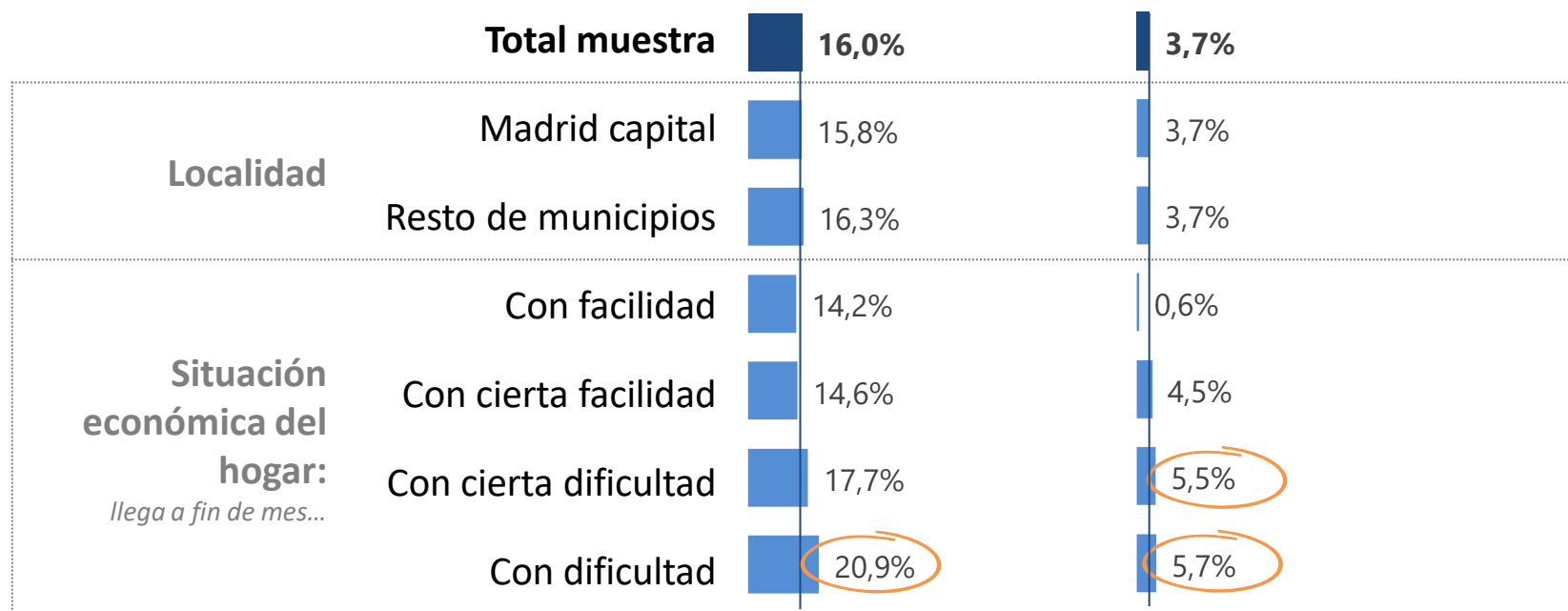
Incidencia de los problemas cardiovasculares en los hogares

Episodios agudos

Padece o ha padecido usted o algún miembro de su hogar durante el último año

Problemas cardiacos

Ictus (embolia, infarto cerebral, hemorragia cerebral)



Los episodios cardiovasculares agudos están algo más presentes en los hogares con dificultades económicas.

Base: Total muestra

P2. Para cada uno de los problemas que hemos visto, me podría indicar si los padece o ha padecido usted o algún miembro de su hogar durante el último año: (Entrevistador leer)



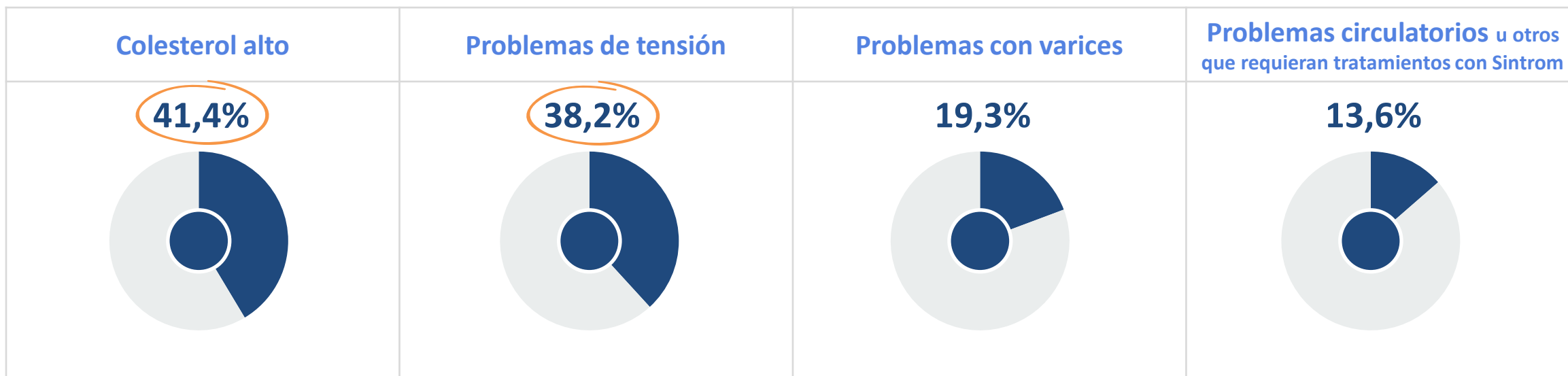
Incidencia de los problemas cardiovasculares en los hogares

Problemas crónicos y otras patologías

El colesterol alto y los problemas de tensión son la afecciones cardiovasculares más presentes en los hogares consultados (41,4% y 38,2% de presencia respectivamente, en torno a 4 de cada 10 hogares).

Les siguen a mayor distancia los problemas con varices y los circulatorios.

Padece o ha padecido usted o algún miembro de su hogar durante el último año



Base: Total muestra

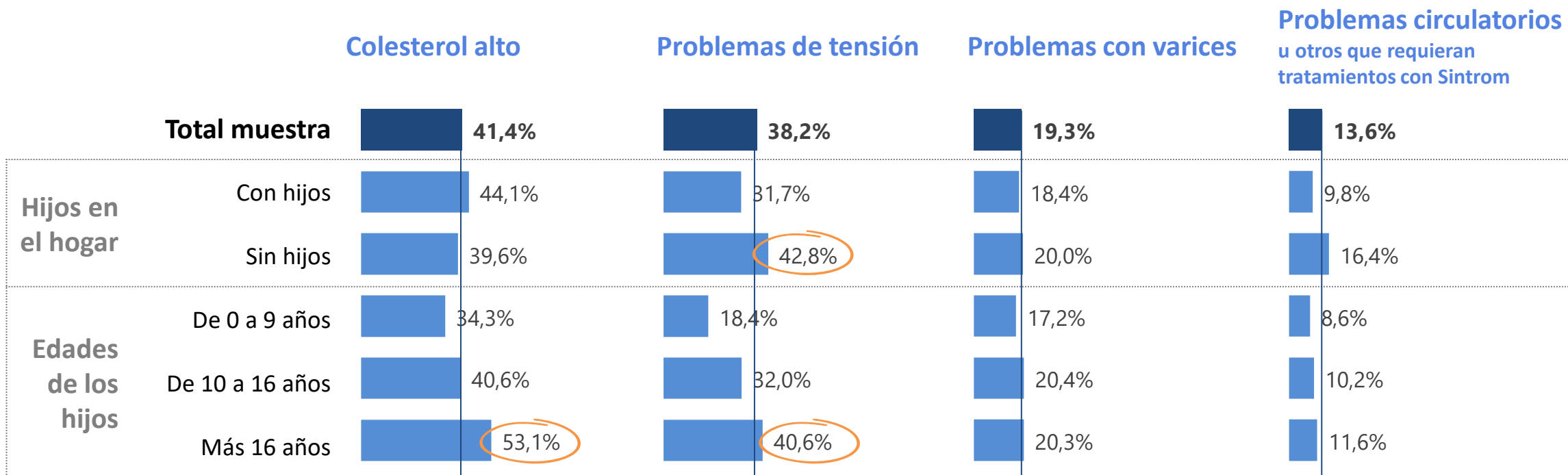
P2. Para cada uno de los problemas que hemos visto, me podría indicar si los padece o ha padecido usted o algún miembro de su hogar durante el último año:
(Entrevistador leer)

Incidencia de los problemas cardiovasculares en los hogares

Problemas crónicos y otras patologías

El colesterol alto y los problemas de tensión están más presentes en los hogares de mayor edad (con hijos mayores de 16 años o sin hijos en el hogar).

Padece o ha padecido usted o algún miembro de su hogar durante el último año



Base: Total muestra

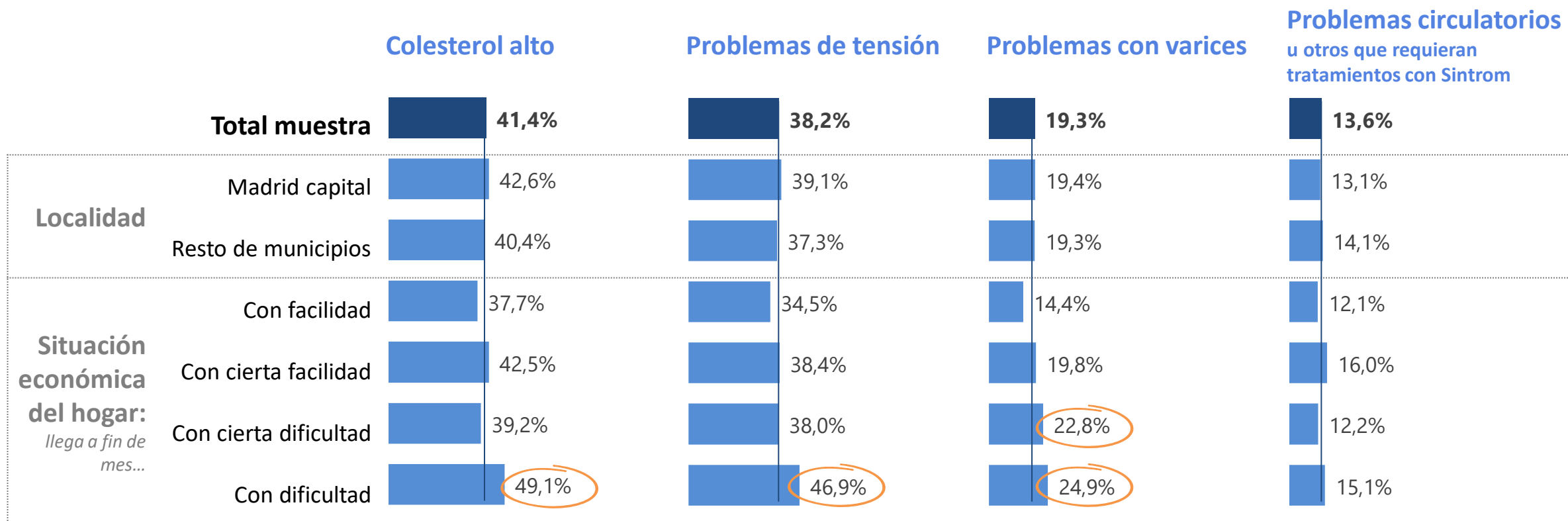
P2. Para cada uno de los problemas que hemos visto, me podría indicar si los padece o ha padecido usted o algún miembro de su hogar durante el último año: (Entrevistador leer)

Incidencia de los problemas cardiovasculares en los hogares

Problemas crónicos y otras patologías

Nuevamente se observa cómo en los hogares con dificultades económicas hay más presencia de episodios cardiovasculares.

Padece o ha padecido usted o algún miembro de su hogar durante el último año

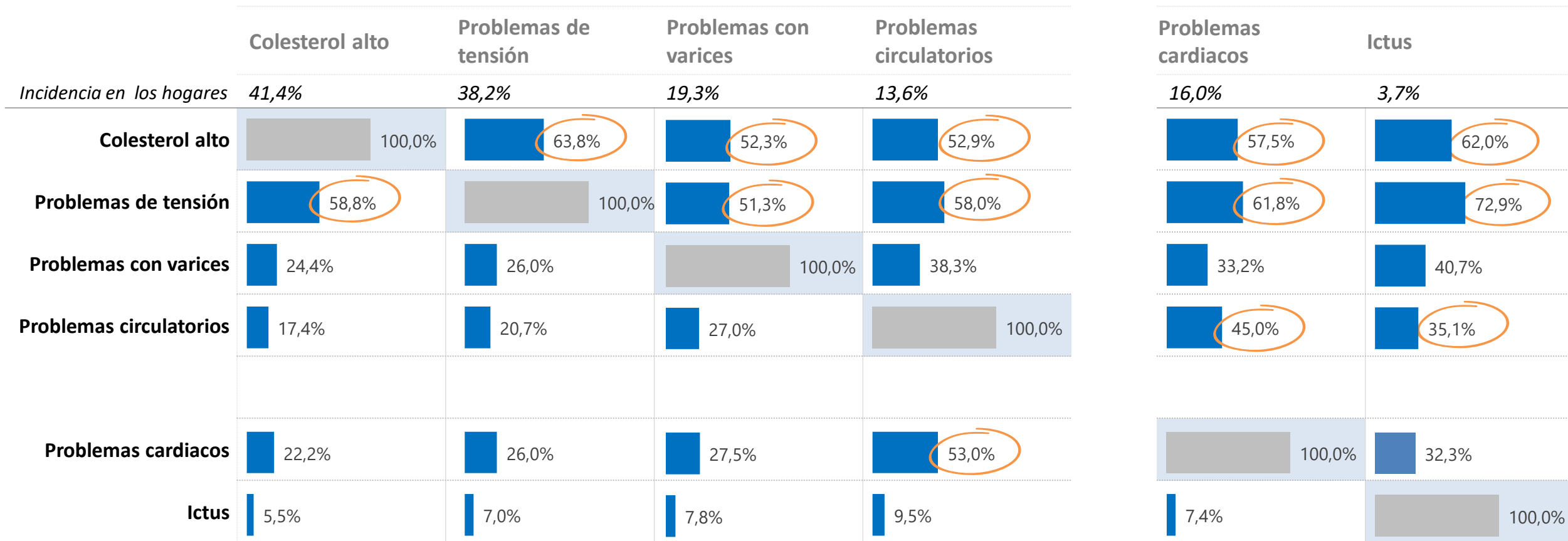


Base: Total muestra

P2. Para cada uno de los problemas que hemos visto, me podría indicar si los padece o ha padecido usted o algún miembro de su hogar durante el último año:
(Entrevistador leer)

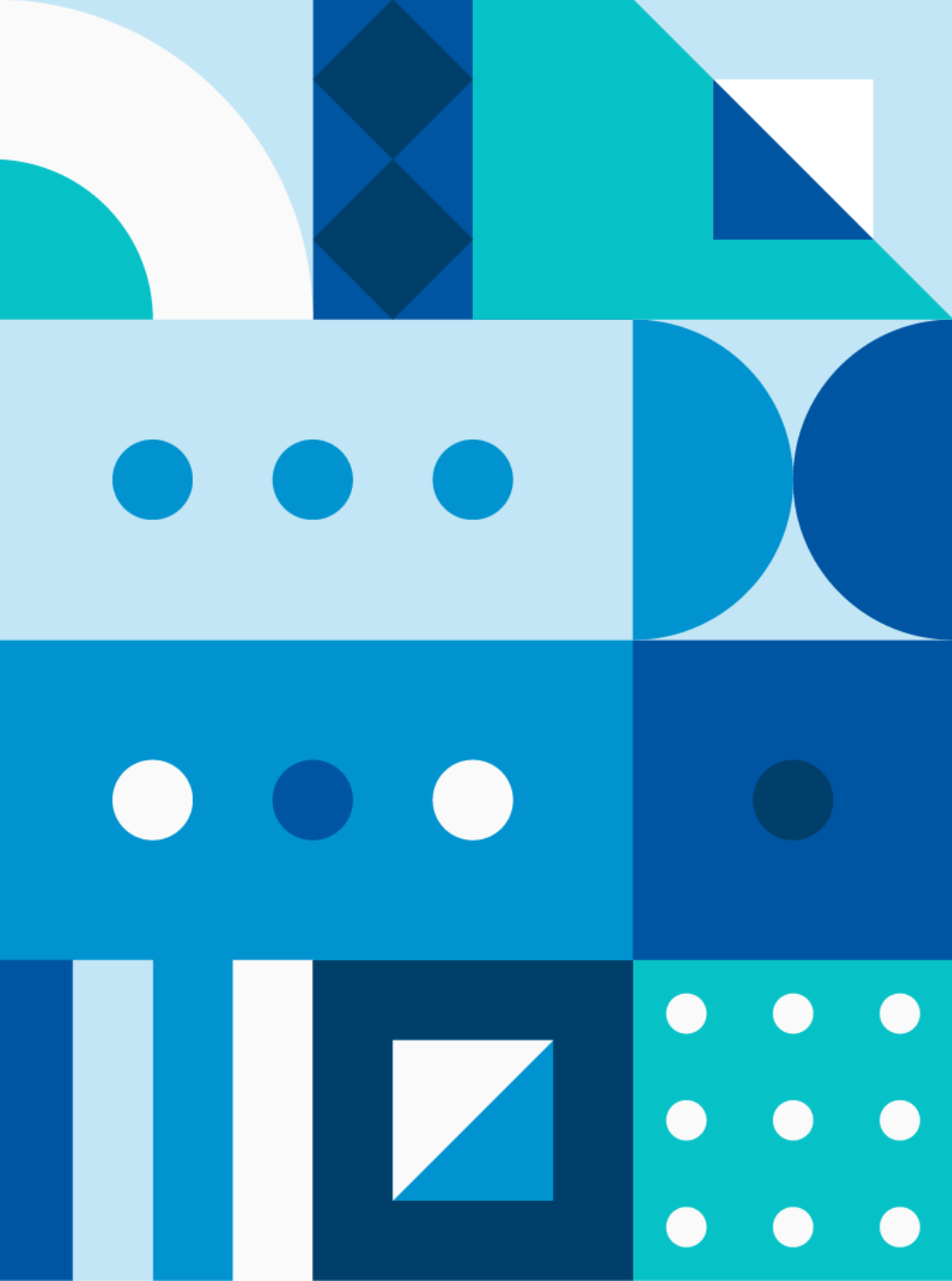
Incidencia de los problemas cardiovasculares en los hogares

El colesterol alto y la tensión son los problemas que más coexisten con el resto de episodios cardiovasculares. Como es lógico, los problemas circulatorios también tienen elevada presencia cuando hay otros cardiacos o ictus.



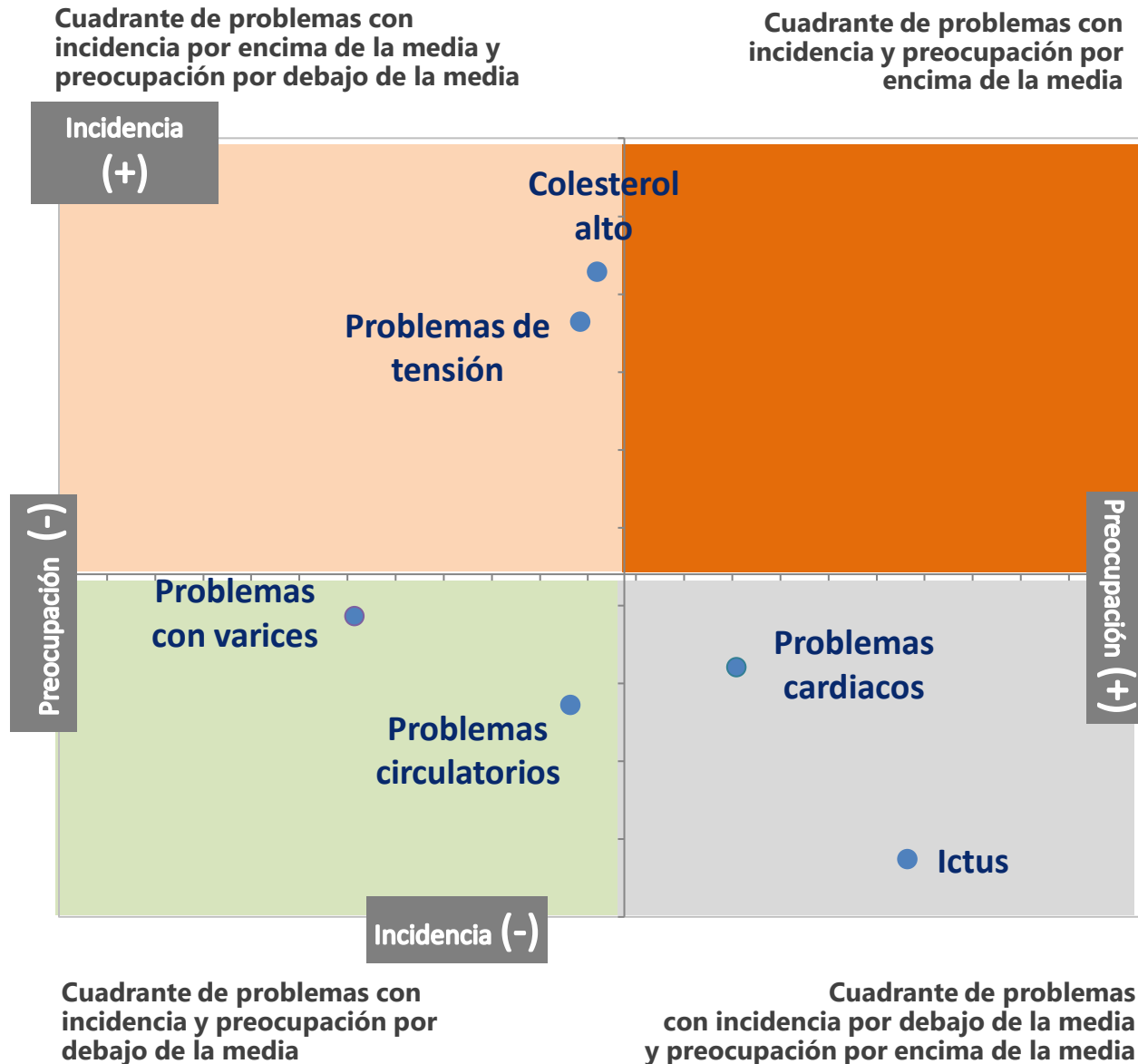
Base: Total muestra

P2. Para cada uno de los problemas que hemos visto, me podría indicar si los padece o ha padecido usted o algún miembro de su hogar durante el último año:
(Entrevistador leer)



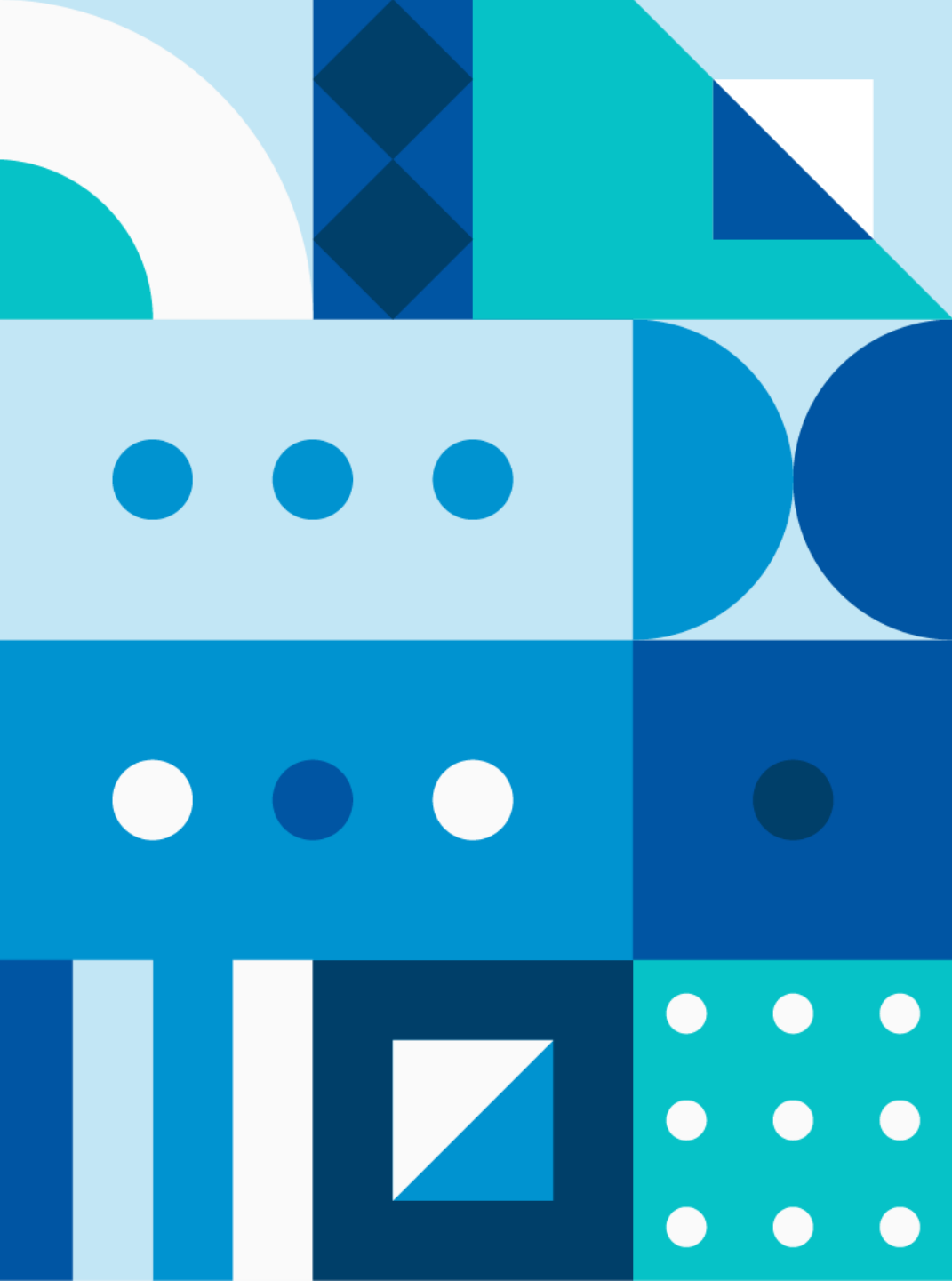
Incidencia vs. preocupación

Incidencia vs. preocupación por los problemas de salud mental



Los episodios que más preocupan en los hogares (ictus y problemas cardiacos) tienen una incidencia por debajo de la media. Por el contrario, los problemas de mayor incidencia en los hogares (colesterol y tensión alta) preocupan de manera “moderada” a pesar de ser problemas que coexisten con los episodios agudos.

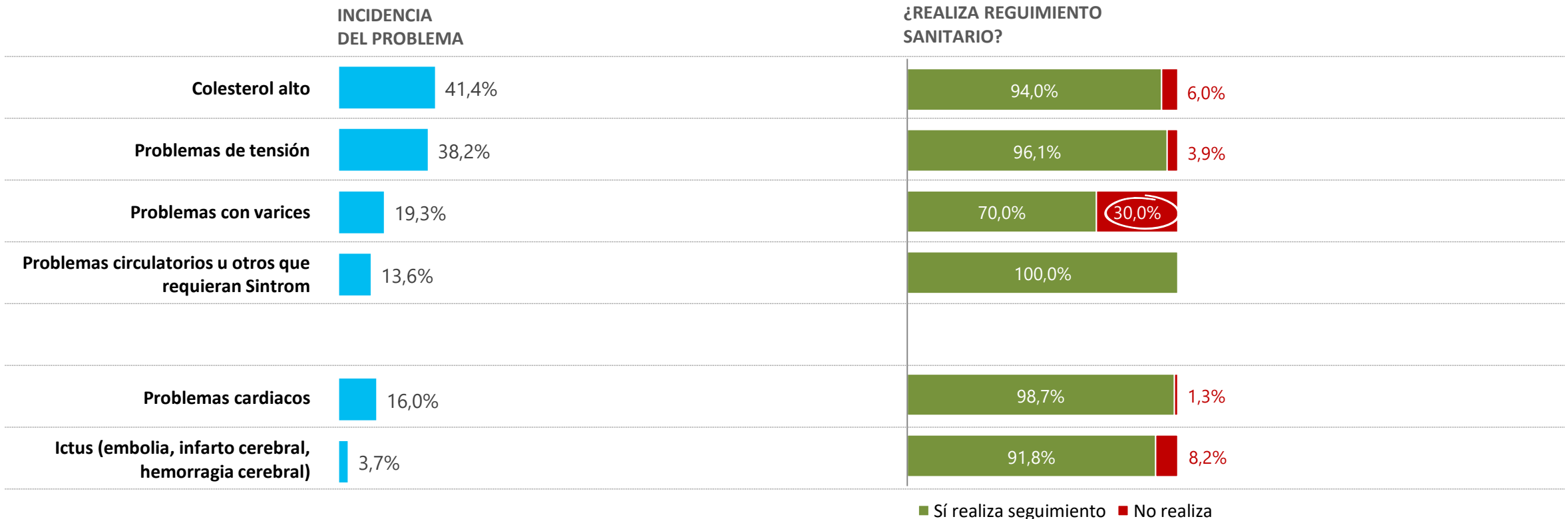
Por último, los episodios circulatorios y las varices se sitúan en un cuadrante de preocupación e incidencia por debajo de la media.



Seguimiento sanitario de los problemas de salud cardiovascular

Seguimiento sanitario de los problemas de salud cardiovascular

Los episodios de tipo cardiovascular tienen un elevado seguimiento sanitario en los hogares. Las varices son el problema con menor seguimiento, con un 30% de hogares donde no se sigue el problema. La enfermera tiene su mayor peso en el seguimiento de: ictus, problemas circulatorios, cardiacos y de tensión.



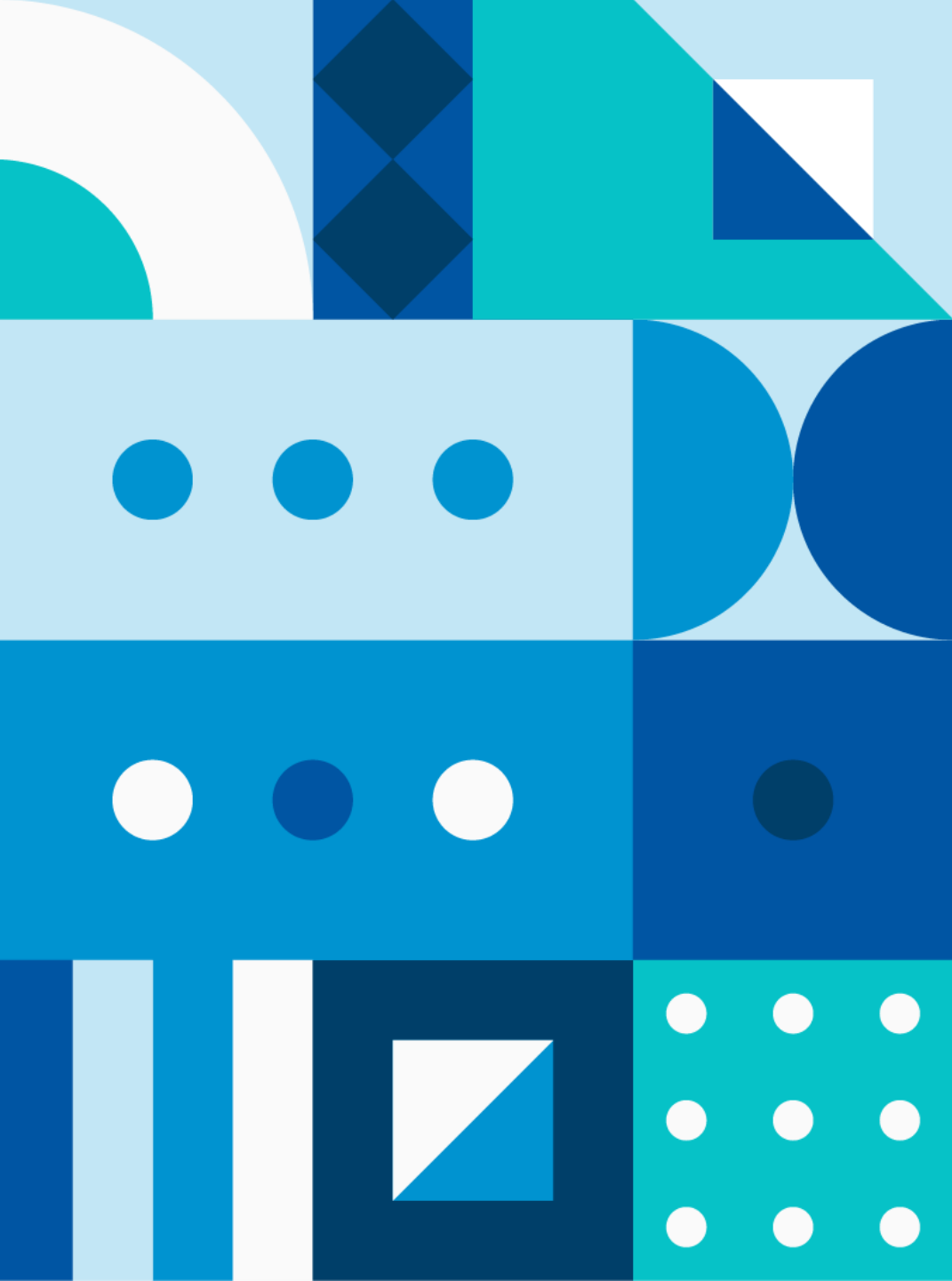
Base: Tienen hijos en el Primer Ciclo de Infantil

*Base: Incidencia del problema

*Base: realizan seguimiento del problema

P3.1 ¿Con qué profesional/es sanitarios ha realizado el seguimiento de este/os problema/s?:

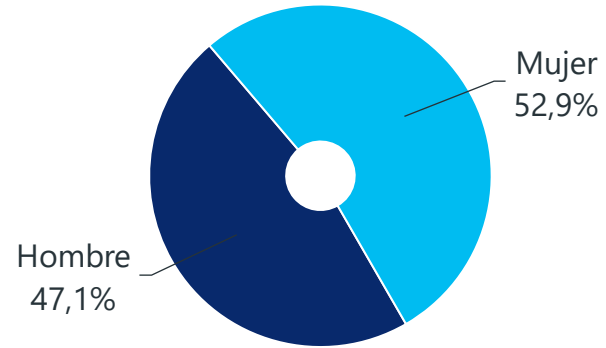
*Algunas de las bases son reducidas



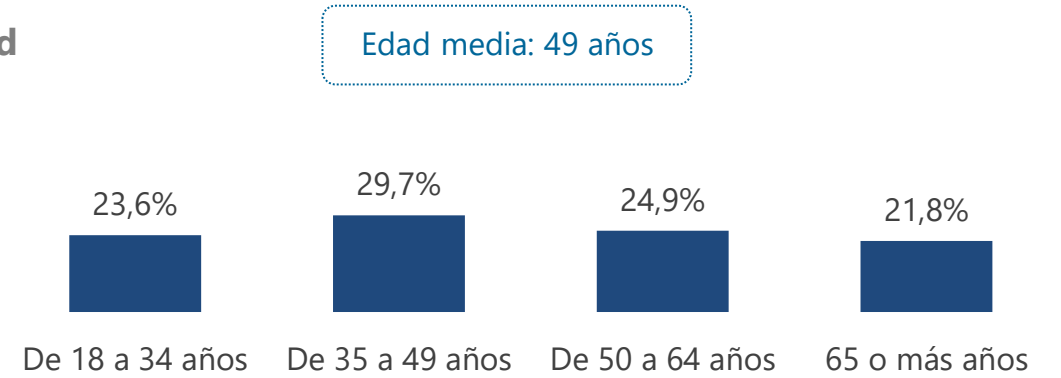
Caracterización de la muestra

Caracterización de la muestra

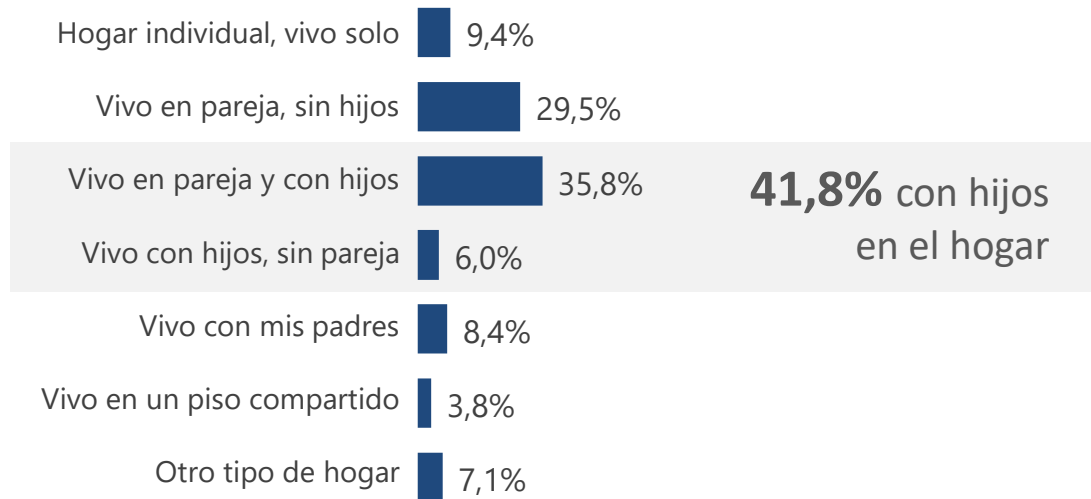
Género



Edad



Configuración del hogar

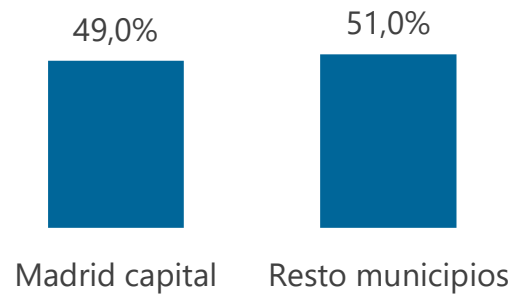


Hijos en el hogar

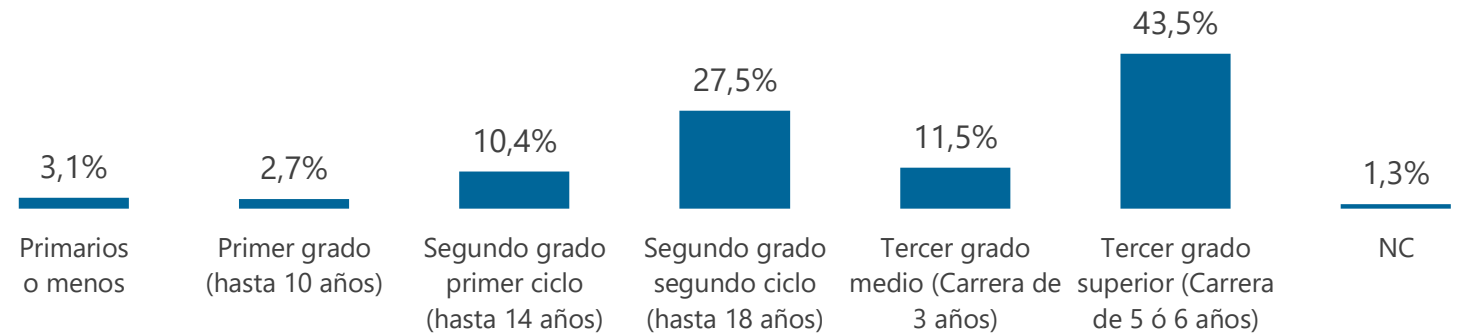


Caracterización de la muestra

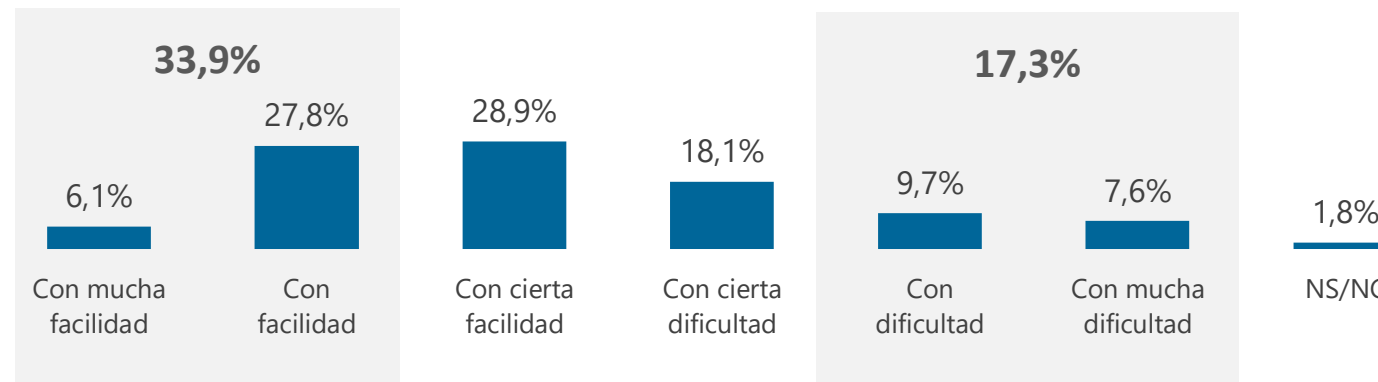
Localidad de residencia



Formación



Situación económica: el hogar llega a fin de mes...





CODEM
Colegio Oficial de
Enfermería de Madrid