

ENFERMERAS DE MADRID



CODEM
Colegio Oficial de
Enfermería de Madrid



Nuevo Plan de Formación en Postgrados 2019/2020

- ✓ 7 Expertos Universitarios
- ✓ 80 cursos online acreditados

Toda la información sobre plazos, matrícula, metodología...



Tres nuevos Expertos se incorporan al Plan 2019/2020

Formación on line acreditada: 80 cursos de entre 2 y 9 ECTS

Más de 9.000 colegiados participaron en la edición de 2018

De la mano con la profesión

ESTE AÑO HEMOS querido incluir en nuestro plan de formación de postgrado novedades que nos parecen imprescindibles para seguir acompañando a las enfermeras en este avance imparable de nuestra profesión.

Nuestra nueva formación de postgrado incluye una amplia variedad de expertos universitarios semi-presenciales y formación online acreditada que engloban los diferentes niveles de la atención integral al paciente en las distintas etapas de la vida. Pensada tanto para enfermeros generalistas como especialistas.

Este nuevo catálogo de expertos abarca desde el fomento de la salud en el ámbito de la atención primaria hasta la resolución de situaciones de urgencia vital en el paciente adulto, pediátrico y de la gestante en la atención especializada, incluyendo además la atención sociosanitaria.

Dentro de las novedades, hemos preparado dos expertos a los que quiero hacer especial mención: uno de ellos, incide en la humanización de los cuidados que forman parte de la esencia de la enfermería centrándose en el desarrollo emocional, la crianza del niño y la parentalidad positiva. El segundo gira en torno a una de las áreas necesarias e imprescindibles para el avance de la profesión, como es la investigación enfermera.

Esta necesidad percibida del desarrollo científico de nuestra profesión se ha convertido en uno de los pilares fundamentales para legitimar nuestra práctica diaria y debe formar parte de nuestro conocimiento poniendo en práctica la enfermería basada en las evidencias.

En este sentido, nuestro Colegio lleva tiempo apostando por incentivar y motivar a sus profesionales en la realización de estudios científicos con el objetivo final de mejorar la salud de los ciudadanos de los que somos responsables.

Este nuevo Experto es el resultado de esa apuesta, ya que a investigar se aprende investigando.

El objetivo de este Colegio, y el mío como enfermera, es seguir trabajando día a día para haceros llegar una formación de calidad, que os resulte accesible y, sobre todo, que os ayude en vuestra práctica y desarrollo profesional, de forma que sigamos impulsando y mejorando nuestra praxis revirtiendo de manera óptima en la salud de las personas, que es en definitiva nuestra razón de ser profesional.

Mucha suerte y un afectuoso saludo. ●



Elena Viñas, responsable de Formación del CODEM

ENFERMERAS DE MADRID | Revista trimestral del Colegio de Enfermería de Madrid

Consejo de Administración: Junta de Gobierno del Colegio de Enfermería de Madrid. **Director:** David García Higuera. **Redacción:** Carolina Ramírez. **Fotografía:** Arturo Villaverde. **Diseño y maquetación:** Pie de Página. **Imprime:** SSAG, SL. **EDITA:** Colegio de Enfermería de Madrid. **Depósito legal:** M-34.526-2016. **ISSN:** 2530-304X. **Redacción y publicidad:** C/ Menéndez Pelayo 93, 28007 Madrid. **Tfno.:** 91 552 66 04. **Fax:** 91 501 40 39.

Queda prohibida la reproducción parcial o total de cualquier artículo o información sin citar su procedencia. Esta revista no se hace responsable de las opiniones de sus colaboradores ni se identifica necesariamente con las mismas.

Soporte validez: M. Sanidad SVR 407. **Tirada:** 44.000 ejemplares.

Síguenos en Facebook [www.facebook.com/colegioenfermeriamadrid] y Twitter [[@MadridCODEM](https://twitter.com/MadridCODEM)]

PROTECCIÓN DE DATOS. A los efectos del Reglamento (UE) 2016/679 le informamos de que los datos que contiene la etiqueta de envío están incluidos en los ficheros del Colegio Oficial de Enfermería de Madrid creados para la gestión e información de sus servicios y actividades. Si desea acceder, modificar o cancelar los mismos, remita escrito a Colegio Oficial de Enfermería de Madrid; C/ Menéndez Pelayo, 93, 28007. Madrid.



El Plan de Formación de 2018 batió todos los récords de participación

El CODEM lanza su cuarto Plan con el listón muy alto: más de 9.000 colegiados participaron el año pasado

El Plan de Formación en Postgrados del CODEM se ha convertido ya en todo un referente del conocimiento en nuestra región y cumple ya su cuarta edición.

El respaldo de las colegiadas y colegiados madrileños ha sido crucial para llegar hasta aquí. Con su implicación masiva, la entidad colegial permanece firme en su apuesta por la formación. Y es que en el Plan que empezó justo hace un año contó con la participación de 9.126 colegiados entre los inscritos

en los Expertos Universitarios (siete fueron los ofertados) y en los cursos online (75 en total).

Para este año, el Colegio mantiene cuatro de esos siete Expertos e incorpora otros tres nuevos; mientras que para los cursos online se incluyen cinco novedades, por lo que el catálogo estará formado por 80 en total.

Siguiendo en la línea de ediciones anteriores, nuestros colegiados podrán cursar una única actividad formativa del catálogo de expertos y cursos online. ●

Una demanda del movimiento **Nursing now**

El Colegio Oficial de Enfermería de Madrid lidera en nuestra región la campaña Nursing Now que ha puesto en marcha a nivel global el Consejo Internacional de Enfermeras con el apoyo de la Organización Mundial de la Salud.

También a nivel global, la iniciativa nace con una serie de objetivos a cumplir. Uno de ellos es el de mejorar la educación y la formación de las enfermeras a través de una mayor inversión.

Este plan del CODEM pretende precisamente eso, mejorar la formación de las enfermeras, adquiriendo nuevas competencias que permitan el máximo de su desarrollo profesional.

Elige tu Experto Universitario para este año:

- Investigación Enfermera. Búsqueda y síntesis de la evidencia científica **¡NUEVO!**
- Abordaje integral de procesos infecto-contagiosos a lo largo del ciclo vital **¡NUEVO!**
- Desarrollo emocional y crianza del niño **¡NUEVO!**



- Procesos e intervenciones enfermeras al paciente pediátrico en situaciones de riesgo vital
- Procesos e intervenciones enfermeras al paciente adulto en situaciones de riesgo vital
- Urgencias ginecológicas, obstétricas y neonatales



- Inmunización y fomento de la salud en el ámbito de los cuidados enfermeros

Tres nuevos Expertos para dar respu

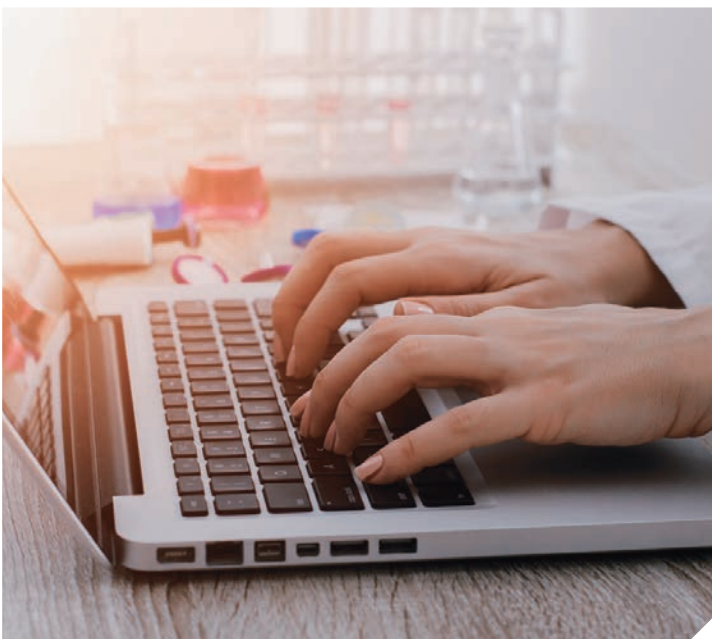
El Colegio ha decidido incorporar a su Plan de Formación de este año tres nuevos Expertos Univ

Experto Universitario en **INVESTIGACIÓN ENFERMERA. BÚSQUEDA Y SÍNTESIS DE LA EVIDENCIA CIENTÍFICA**

SEMIPRESENCIAL / 36 ECTS / 900 HORAS / PLAZAS LIMITADAS

¿Crees que los cuidados que se realizan en tu entorno son mejorables? ¿Estás cansado del “esto siempre se ha hecho así”? ¿Te gustaría integrar la evidencia científica en tu día a día? Con este Experto aprenderás a estructurar una pregunta de investigación para posteriormente realizar una búsqueda bibliográfica precisa, a evaluar críticamente los estudios obtenidos y a publicar el resumen crítico generado. Porque es importante que conozcas cómo utilizar la evidencia científica para responder a tus dudas sobre la intervención más adecuada para tu paciente, no te pierdas los talleres prácticos de búsqueda bibliográfica y lectura crítica que realizaremos. Además, te guiaremos paso a paso para realizar un TFE que podrás presentar en un congreso científico. Si quieres mejorar la calidad de tus cuidados, éste es tu Experto.

Se trata de un experto de 36 ECTS y 900 horas (el único, los otros seis son de 45 ECTS y 1125 horas), con dos sesiones presenciales obligatorias. ●



CARACTERÍSTICAS GENERALES

DURACIÓN

Seis meses, de octubre a marzo.

SEMIPRESENCIAL

Este Experto Universitario consta de una parte online en el Campus Virtual que incluye videoclases y de dos sesiones presenciales obligatorias que se celebrarán en la sede del CODEM. Podrás consultar el cronograma completo en la guía del alumno.

ACREDITACIÓN

Si superas el curso obtendrás el título de Experto Universitario expedido por la UCAV de 36 ECTS.

TASAS UNIVERSITARIAS

Si decides cursar este Experto deberás abonar 250 € en concepto de tasas universitarias que

incluyen la expedición del título de 36 ECTS desde la UCAV.

HERRAMIENTAS DE ESTUDIO

Todos los expertos se organizan en diferentes módulos que incluyen los documentos de estudio correspondientes, la bibliografía recomendada, diversas videoformaciones y la resolución de casos prácticos.

VIDEOCLASES

Las videoclases que impartirá en cada módulo el docente te permitirán interactuar con él y con tus compañeros para plantear todas tus dudas o realizar consultas sobre la temática abordada. Todas las clases virtuales se grabarán

para su posterior consulta y repaso en el Campus Virtual.

REQUISITOS PARA LA SUPERACIÓN

- Visualizar las videoclases impartidas.
- Asistir a las dos sesiones presenciales obligatorias
- Superar las pruebas de conocimiento:
 - Exámenes on line por módulo: test y casos prácticos.
- Superar el TFE

EQUIPO DOCENTE

Nuestros profesores tienen una importante trayectoria docente e investigadora. Acompañarán tu proceso de aprendizaje, dinamizarán tu estudio y solucionarán tus dudas.

«Si quieres avanzar en el desarrollo de estas competencias, estos son tus postgrados»

esta a las necesidades enfermeras

versitarios que abarcan ámbitos muy demandados en nuestra profesión

Experto Universitario en el ABORDAJE INTEGRAL DE PROCESOS INFECTO- CONTAGIOSOS A LO LARGO DEL CICLO VITAL

SEMIPRESENCIAL /45 ECTS/ 1.125
HORAS/ PLAZAS LIMITADAS

La atención integral de enfermería ante las enfermedades tropicales, enfermedades transmisibles y las infecciones relacionadas con la asistencia sanitaria (IRAS), son los ejes temáticos fundamentales que se desarrollan en este postgrado universitario. Para ello, el curso comienza abordando los fundamentos de la prevención y la salud pública, así como la educación para la salud, continuando con el desarrollo de temas concretos para el logro de competencias específicas relacionadas con el manejo de los procesos de control y vigilancia epidemiológica, mecanismos de transmisión, medidas de aislamiento, y gestión de residuos sanitarios.

A lo largo de este Experto se abordará de manera completa el ciclo vital, para ello se han diseñado también módulos específicos donde se profundizará en la patología infectocontagiosa tanto de la mujer gestante como del usuario en edad pediátrica. ●



Experto Universitario en el DESARROLLO EMOCIONAL Y CRIANZA DEL NIÑO

SEMIPRESENCIAL /45 ECTS/ 1.125
HORAS/ PLAZAS LIMITADAS

En el Experto Universitario de la Universidad Católica de Ávila, UCAV, acreditado con 45 ECTS, centrado en el desarrollo emocional y crianza del niño se abordan los cuidados esenciales enfermeros propios de la atención en el desarrollo físico, psicológico, emocional y conductual del niño.

Saber qué es fisiológico y qué no lo es en el desarrollo del niño desde el nacimiento, cómo darle a un hijo la mejor atención y los mejores cuidados posibles, cómo comprender cuáles son sus necesidades físicas y emocionales y hacer padres competentes en cuidados que sepan gestionar las necesidades del niño de manera autónoma, confiada y segura, o cómo contribuir al proyecto pedagógico del niño conforman la base de una crianza óptima y son las competencias específicas de este postgrado. ●



CARACTERÍSTICAS GENERALES

DURACIÓN

Nueve meses, de octubre a junio.

SEMIPRESENCIAL

Cada Experto consta de una parte online en el Campus Virtual que incluye videoclases y de dos sesiones presenciales obligatorias que se celebrarán en la sede del CODEM. Podrás consultar el cronograma completo en la guía del alumno.

ACREDITACIÓN

Si superas el curso obtendrás el título de Experto Universitario expedido por la UCAV de 45 ECTS.

TASAS UNIVERSITARIAS

Si decides cursar uno de estos Expertos deberás abonar 250 € en concepto de tasas universitarias que incluyen la expedición del título de Experto Universitario de 45 ECTS desde la UCAV.

HERRAMIENTAS DE ESTUDIO

Todos los expertos se organizan en diferentes módulos que incluyen los documentos de estudio correspondientes, la bibliografía recomendada, diversas videoformaciones y la resolución de casos prácticos.

VIDEOCLASES

Las videoclases que impartirá en cada módulo el docente clínico te permitirán interactuar con él y con tus compañeros para plantear todas tus dudas o realizar consultas sobre la temática abordada. Algunas de ellas será imprescindible visualizarlas en directo. Todas las clases virtuales se grabarán para su posterior consulta y repaso en el Campus.

REQUISITOS PARA LA SUPERACIÓN

- Visualizar las videoclases impartidas. Algunas de ellas será imprescindible visualizarlas en directo, conoce más detalles en la página web.
- Asistir a las dos sesiones presenciales obligatorias
- Superar las pruebas de conocimiento:
 - Exámenes on line por módulo: test y casos prácticos.
 - Sesiones presenciales que se componen de diferentes modelos de evaluación. Se celebraran en la sede del CODEM tras el desarrollo de los bloques formativos.
- Superar el TFE

EQUIPO DOCENTE

Nuestros docentes son enfermeros expertos de diferentes ámbitos sanitarios, comunitarios y con una amplia trayectoria docente e investigadora. Acompañarán tu proceso de aprendizaje, dinamizarán tu estudio y solucionarán tus dudas.

INSCRIPCIÓN ABIERTA

del 4 de junio
al 4 de julio en

<https://cursos.codem.es>

TASAS UNIVERSITARIAS: 250 €

TÍTULOS UNIVERSITARIOS PROPIOS DE LA UCAV (UNIVERSIDAD DE ÁVILA)

Cuatro Expertos de éxito para la pro

Tres de los postgrados están centrados en cuidados en situaciones de urgencia, uno de ellos dirigido a pacientes adultos, otro a pediátricos y otro a gestantes. Todos son títulos propios de la Universidad Católica

de Ávila, UCAV, acreditados con 45 ECTS (1.125 horas de formación). La formación está subvencionada por el CODEM y sólo deberás abonar al inscribirte 250 euros en concepto de tasas universitarias que incluyen

Experto Universitario en PROCESOS E INTERVENCIONES ENFERMERAS AL PACIENTE **PEDIÁTRICO** EN SITUACIONES DE RIESGO VITAL

SEMIPRESENCIAL /45 ECTS / 1.125 HORAS/
PLAZAS LIMITADAS

Una situación de riesgo vital es aquella que, por su gravedad o por sus posibles complicaciones, da lugar a que el niño necesite una vigilancia más estrecha para evitar que sufra alguna complicación que comprometa su vida. En este tipo de casos es fundamental conocer cuáles son los procesos de cuidados de enfermería que se llevan a cabo con el recién nacido y el niño. Y ese es el objetivo de este Experto Universitario: abordar los cuidados especiales y complejos que los enfermeros tienen que conocer teniendo en cuenta la situación específica del paciente derivada de su etapa del ciclo vital: neonatal, lactante... ●

“ **Cuidados especiales y complejos en situaciones críticas** ”

Experto Universitario en PROCESOS E INTERVENCIONES ENFERMERAS AL PACIENTE **ADULTO** EN SITUACIONES DE RIESGO VITAL

SEMIPRESENCIAL /45 ECTS / 1.125 HORAS/
PLAZAS LIMITADAS

El enfermero que curse este Experto Universitario adquirirá los conocimientos adecuados para una atención integral al paciente que se encuentre en una situación aguda-crítica: catástrofes, politraumatismos, quemados, intoxicaciones, parada cardiorrespiratoria... Así, el plan de estudios engloba también los procesos de cuidados que se derivan de los problemas que suponen un riesgo para la vida del paciente, como los neurológicos, respiratorios o cardiovasculares. Esta formación de postgrado abarca la ruta crítica de cuidados del paciente desde su entrada en urgencias hasta su alta hospitalaria. ●

“ **Todos los procesos de cuidados para afrontar cualquier situación aguda-crítica** ”

CARACTERÍSTICAS GENERALES DE LOS CUATRO EXPERTOS UNIVERSITARIOS



SEMIPRESENCIAL

Cada Experto consta de una parte on line en el Campus Virtual, que incluye videoclases; y de sesiones presenciales obligatorias que se celebrarán en la sede del CODEM. Podrás consultar el cronograma completo en la guía del alumno.

ACREDITACIÓN

Si superas el curso obtendrás el título de Experto Universitario expedido por la UCAV de 45 ECTS.



TASAS UNIVERSITARIAS

Si decides cursar uno de estos Expertos deberás abonar 250 € en concepto de tasas universitarias que incluyen la expedición del título de Experto Universitario de 45 ECTS desde la UCAV.



HERRAMIENTAS DE ESTUDIO

Todos los Expertos se organizan en diferentes módulos que incluyen los documentos de estudio correspondientes, la bibliografía recomendada, diversas videoformaciones y la resolución de casos prácticos.

Profesión enfermera

la expedición del título correspondiente de la UCAV. Las plazas son limitadas y se asignarán por estricto orden de inscripción. Puedes conseguir tu plaza del 4 de junio al 4 de julio en <https://cursos.codem.es/>



Experto Universitario **para matronas** en **URGENCIAS GINECOLÓGICAS, OBSTÉTRICAS Y NEONATALES**

SEMIPRESENCIAL /45 ECTS / 1.125 HORAS/
PLAZAS LIMITADAS

A lo largo de sus nueve módulos, y siempre basándose en las últimas evidencias científicas, se desglosan los contenidos de las principales urgencias ginecológicas y obstétricas de la mujer y del recién nacido durante los primeros 28 días de vida. También se abordan los protocolos de actuación en situaciones de violencia de género y de agresión sexual de la mujer dentro y fuera del embarazo. Actualizar los conocimientos de los protocolos de actuación en la asistencia a la mujer y al neonato en estas situaciones de urgencias y desglosar los cuidados de la matrona para una correcta toma de decisiones basadas en la evidencia científica configuran la transversalidad de este Experto pensado "por y para matronas". ●

“ **Atención especializada al neonato dirigida a detectar precozmente las situaciones de riesgo**”

Experto Universitario en **INMUNIZACIÓN Y FOMENTO DE LA SALUD EN EL ÁMBITO DE LOS CUIDADOS ENFERMEROS**

SEMIPRESENCIAL /45 ECTS / 1.125 HORAS/
PLAZAS LIMITADAS

Dirigido a profesionales interesados en la adquisición, actualización y/o ampliación de los conocimientos y habilidades estratégicas necesarias para asumir el rol de profesional sanitario de referencia en el fomento de la salud de la población a través de la inmunización/vacunación. Manejar los principios del sistema inmune y la respuesta inmunitaria; conocer los fundamentos de la prevención de la enfermedad y fomento de la salud en la población; describir los aspectos generales de las vacunas y analizar los aspectos específicos de cada una, además de incorporar la inmunización a los cuidados enfermeros, son las competencias específicas de este postgrado. ●

Ampliación de ECTS respecto a la edición anterior

REQUISITOS PARA LA SUPERACIÓN

- * Visualizar las videoclases impartidas: en algunos casos será imprescindible parte de su visualización en directo (criterios específicos de cada Experto detallados en la web).
- * Asistir a la totalidad de las sesiones presenciales.
- * Superar las pruebas de conocimiento:
 - Exámenes on line por módulo: test y casos prácticos.
 - Sesiones presenciales que se componen de diferentes modelos de evaluación. Se celebrarán en la sede del CODEM tras el desarrollo de los bloques formativos.
- * Superar el TFE.



VIDEOCLASES

Las videoclases que impartirá en cada módulo el docente clínico te permitirán interactuar con él y con tus compañeros para plantear todas tus dudas o realizar consultas sobre la temática abordada. Todas las videoclases se grabarán para su posterior consulta y repaso en el Campus. En algunos casos será imprescindible su visualización en directo.



EQUIPO DOCENTE

Nuestros docentes son enfermeros expertos de diferentes ámbitos sanitarios y comunitarios. Acompañarán tu proceso de aprendizaje, dinamizarán tu estudio y solucionarán tus dudas.



INSCRIPCIÓN ABIERTA
del 4 de junio
al 4 de julio en
<https://cursos.codem.es>

VÁLIDOS EN BAREMOS DE OPOSICIONES
Y BOLSAS DE EMPLEO

Cursos on line acreditados

Oferta formativa de 52 cursos acreditada con créditos universitarios ECTS de la Universidad Católica de Ávila, UCAV. Organizados para que el enfermero/a diseñe su propio itinerario de desarrollo profesional a través de la formación continuada. Integra cursos desde los aspectos fundamentales hasta los cuidados complejos, abarcando todas las áreas de capacitación.

Elige tu curso y matricúlate en
<https://www.codem.es/inscripcion-cursos-online>

**PLAZO DE INSCRIPCIÓN: del 11 de junio
al 11 de julio y del 10 al 24 de septiembre**

LA ACREDITACIÓN DE NUESTRA FORMACIÓN: ECTS

Nuestros cursos están acreditados con ECTS, que es la sigla del European Credit Transfer System (Sistema Europeo de Transferencia de Créditos). Es el sistema adoptado por todas las universidades del Espacio Europeo de Educación Superior (EEES) para garantizar la homogeneidad y la calidad de los estudios que ofrecen. Computan como formación continua o universitaria en los baremos de bolsas de contratación y procesos selectivos (oposiciones).

DURACIÓN DEL CURSO


Los cursos tienen una duración máxima de 6 meses durante los cuales el alumno dirige su proceso de aprendizaje y marca el ritmo de estudio a través de las herramientas y pruebas de conocimientos del Campus Virtual. **Inicia tu curso el 15 de octubre, tienes para finalizarlo hasta el 15 de abril** (fecha máxima posible de realización).


METODOLOGÍA DE ESTUDIO: Campus Virtual CODEM


Todos los cursos incluidos en este catálogo se realizan en el Campus Virtual del CODEM, donde encontrarás diversas herramientas que serán la base de tu estudio para poder adquirir los conocimientos y competencias previstos. Los cursos se organizan en módulos de contenidos, y cada módulo se compone de varias asignaturas.


CAMPUS VIRTUAL CODEM


Herramientas de estudio


 **Programa**
Cada curso consta de diferentes módulos integrados a su vez por asignaturas.


 **Documento de estudio**
El documento de estudio permite al alumno contar con un texto que sintetiza los aspectos fundamentales de cada módulo integrado en el curso mediante una exposición didáctica y accesible para el alumno sin renunciar al rigor científico; fundamentando los contenidos en las fuentes bibliográficas.


 **Videoformación**
El formato audiovisual ampliará y apoyará tu formación para fijar conocimientos y avanzar en tu aprendizaje.

 **Test de conocimientos previos**
Fundamental para evaluar el nivel previo y el grado de adquisición de conocimientos durante la formación.

 **Autoevaluaciones**
Existen autoevaluaciones de las asignaturas que integran cada módulo que es necesario superar durante el proceso formativo. **Recuerda que existe un mínimo de 5 días para poder acceder a la autoevaluación del siguiente módulo.**

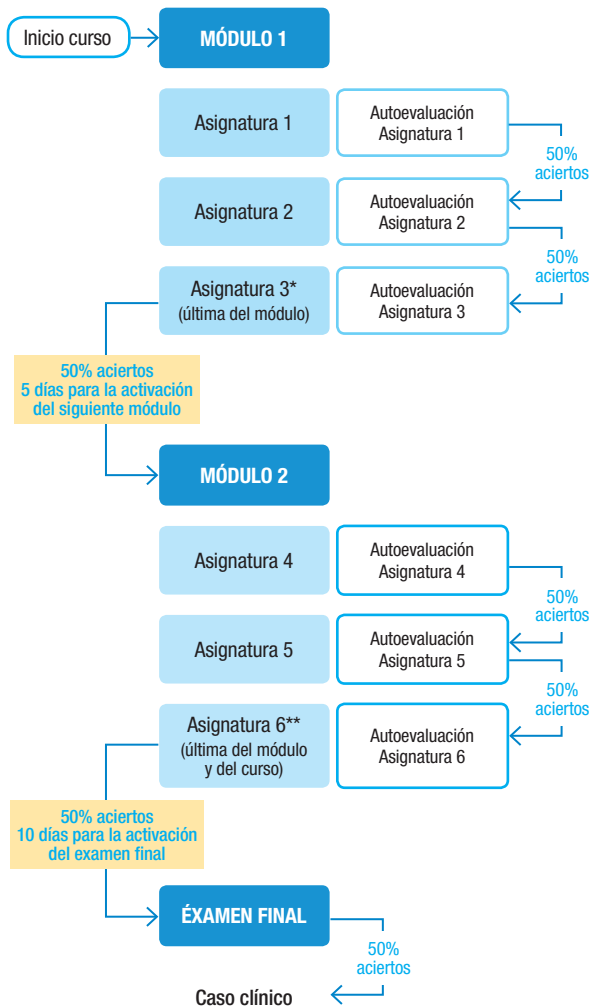
 **Examen final y Caso clínico**
Al completar el curso tendrás que realizar un examen final, una vez superado se activará un caso clínico que es imprescindible aprobar para que el curso se considere apto. **Existe un mínimo de 10 días entre la superación del último módulo y la realización del examen final.**

 **Foro de estudio**
Un espacio donde compartir experiencias y conocimientos y promover el aprendizaje colaborativo.

 **Tutor**
Clave en tu estudio. Acompañará tu aprendizaje, resolverá dudas y te irá asesorando en tu evolución del estudio.

EJEMPLO DE ORDEN DE CONTENIDOS DEL CURSO

El número de módulos puede variar en cada curso



* La última asignatura del módulo 1, puede ser la 3 o la que corresponde según el curso.

** La última asignatura del curso, puede ser la 6 o la que corresponde según el curso.

NOTA: todas estas pruebas de conocimientos que son obligatorias y evaluables, tendrán una segunda oportunidad si no son superadas en el primer intento por el alumno. Esta segunda oportunidad se generará de forma automática e inmediata en el caso de los Cuestionarios de Autoevaluación y, a los 10 días, en el caso del Examen final y el Caso Clínico.

*Elige un área de capacitación,
conoce su acreditación
y marca tu propio ritmo
de aprendizaje*

CURSOS entre 50 y 100 h. (2 a 4 ECTS)

Duración estimada de realización: entre 1 y 2 meses

CUIDADOS ENFERMEROS EN TRABAJO Y SALUD LABORAL

87,5 horas
3,5 ECTS → Aspectos fundamentales de los cuidados enfermeros en salud laboral

100 horas
4 ECTS → Abordaje preventivo de los riesgos mecánicos y otros relativos a la seguridad en el trabajo

100 horas
4 ECTS → Cuidados de práctica avanzada en patología laboral

CUIDADOS ENFERMEROS EN SALUD MENTAL

50 horas
2 ECTS → Aspectos fundamentales de la práctica enfermera en salud mental y psiquiatría

87,5 horas
3,5 ECTS → Cuidados de práctica avanzada en salud mental individual y comunitaria

100 horas
4 ECTS → Cuidados de práctica avanzada en psicopatología

CUIDADOS ENFERMEROS EN GERIATRÍA Y GERONTOLOGÍA

75 horas
3 ECTS → Atención enfermera al anciano sano

100 horas
4 ECTS → Atención enfermera al anciano enfermo

100 horas
4 ECTS → Abordaje enfermero ante los grandes síndromes geriátricos

50 horas
2 ECTS → Aspectos de la asistencia sociosanitaria al anciano

CUIDADOS ENFERMEROS PALIATIVOS

87,5 horas
3,5 ECTS → Cuidados de práctica avanzada en atención psicosocial en el paciente terminal **NUEVO**

87,5 horas
3,5 ECTS → Aspectos fundamentales de la práctica enfermera en cuidados paliativos

100 horas
4 ECTS → Cuidados de práctica avanzada en el control del dolor en cuidados paliativos

CUIDADOS ENFERMEROS EN ONCOLOGÍA

50 horas
2 ECTS → Cuidados de práctica avanzada en factores de riesgo oncológicos

62,5 horas
2,5 ECTS → Aspectos fundamentales de los cuidados enfermeros oncológicos

100 horas
4 ECTS → Cuidados de práctica avanzada enfermera en el tratamiento contra el cáncer

CUIDADOS ENFERMEROS EN LA FAMILIA Y LA COMUNIDAD

100 horas
4 ECTS → Aspectos fundamentales de la práctica enfermera de salud familiar y comunitaria

100 horas
4 ECTS → Fundamentos de la educación para la salud en enfermería

100 horas
4 ECTS → Atención y cuidados enfermeros a la comunidad



CUIDADOS ENFERMEROS EN NEFROLOGÍA

87,5 horas
3,5 ECTS → Aspectos fundamentales de los cuidados nefrológicos

100 horas
4 ECTS → Cuidados de práctica avanzada en hemodiálisis

100 horas
4 ECTS → Cuidados de práctica avanzada en diálisis peritoneal y trasplante renal

100 horas
4 ECTS → Cuidados de práctica avanzada al paciente renal en situaciones especiales

CUIDADOS ENFERMEROS EN OBSTETRICIA Y GINECOLOGÍA

62,5 horas
2,5 ECTS → Aspectos fundamentales de la práctica enfermera obstétrico-ginecológica

NUEVO

CURSOS entre 100 y 150 h. (4,5 a 6 ECTS)

Duración estimada de realización: entre 1 y 2 meses

CUIDADOS ENFERMEROS EN TRABAJO Y SALUD LABORAL

112,5 horas
4,5 ECTS → Evaluación de riesgos psicosociales en el ámbito laboral

150 horas
6 ECTS → Vigilancia de la salud y protocolos de asistencia de urgencia en el entorno laboral

CUIDADOS ENFERMEROS EN SALUD MENTAL

125 horas
5 ECTS → Cuidados de práctica avanzada en valoración e intervención psicosocial

CUIDADOS ENFERMEROS PALIATIVOS

150 horas
6 ECTS → Cuidados de práctica avanzada en el paciente terminal

CUIDADOS ENFERMEROS EN ONCOLOGÍA

137,5 horas
5,5 ECTS → Cuidados de práctica avanzada enfermera en el control de síntomas y tratamiento de soporte oncológico

CUIDADOS ENFERMEROS EN PEDIATRÍA

125 horas
5 ECTS → Cuidados enfermeros en el neonato con alteraciones fisiopatológicas

CUIDADOS ENFERMEROS EN OBSTETRICIA Y GINECOLOGÍA

112,5 horas
4,5 ECTS → Actualizaciones de conocimientos en la atención a la gestante en riesgo

CUIDADOS ENFERMEROS MÉDICO-QUIRÚRGICOS

125 horas
5 ECTS → Cuidados de práctica avanzada al paciente con alteraciones inmunológicas, nefrourogenitales, dermatológicas, oftalmológicas y otorrinolaringológicas

137,5
horas
5,5 ECTS

Aspectos fundamentales de los cuidados enfermeros médico-quirúrgicos

200
horas
8 ECTS

Cuidados enfermeros integrales en el niño y el adolescente sanos

CUIDADOS ENFERMEROS EN LA FAMILIA Y LA COMUNIDAD

125
horas
5 ECTS

Enfermería familiar y comunitaria y salud pública

CUIDADOS ENFERMEROS EN OBSTETRICIA Y GINECOLOGÍA

162,5
horas
6,5 ECTS

Atención integral a la mujer

125
horas
5 ECTS

Intervención y cuidados enfermeros en los problemas de salud individuales y familiares en atención primaria

187,5
horas
7,5 ECTS

Cuidados y atención enfermera a la madre y el recién nacido en riesgo

““““““““““““

Consulta todos nuestros cursos online en www.codem.es.

Elige uno e insíbete del 11 de junio al 11 de julio y del 10 al 24 de septiembre

””””””””””””

212,5
horas
8,5 ECTS

Actualización en cuidados a la embarazada, púérpera y neonato

CUIDADOS ENFERMEROS MÉDICO-QUIRÚRGICOS

175
horas
7 ECTS

Aspectos fundamentales de la enfermería en los cuidados perioperatorios

CUIDADOS ENFERMEROS EN URGENCIAS Y CRÍTICOS

137,5
horas
5,5 ECTS

Aspectos fundamentales de la enfermería de urgencias y emergencias

175
horas
7 ECTS

Aspectos clínicos de los cuidados del paciente periquirúrgico

150
horas
6 ECTS

Aspectos fundamentales de la enfermería en la Unidad de Cuidados Intensivos

NUEVO

175
horas
7 ECTS

Cuidados de práctica avanzada al paciente con alteraciones gastrointestinales, músculoesqueléticas, endocrinas y hematológicas

225
horas
9 ECTS

Cuidados de práctica avanzada al paciente con alteraciones respiratorias, cardiovasculares y neurológicas

CURSOS entre 150 y 225 h. (6,5 a 9 ECTS)

Duración estimada de realización: entre 2 y 4 meses

CUIDADOS ENFERMEROS SALUD MENTAL

187,5
horas
7,5 ECTS

Cuidados de práctica avanzada en intervención enfermera en problemas de salud mental

CUIDADOS ENFERMEROS DEPORTIVOS

162,5
horas
6,5 ECTS

Aspectos fundamentales de los cuidados enfermeros en la actividad física y el deporte

162,5
horas
6,5 ECTS

Cuidados de práctica avanzada en patología en el deporte

CUIDADOS ENFERMEROS EN PEDIATRÍA

162,5
horas
6,5 ECTS

Cuidados enfermeros en el recién nacido sano

CUIDADOS ENFERMEROS EN URGENCIAS Y CRÍTICOS

200
horas
8 ECTS

Cuidados críticos en enfermería intensiva

NUEVO

162,5
horas
6,5 ECTS

Cuidados enfermeros al recién nacido en riesgo

225
horas
9 ECTS

Cuidados de práctica avanzada en urgencias y emergencias

VÁLIDOS EN BAREMOS DE OPOSICIONES Y BOLSAS DE EMPLEO

Cursos on line acreditados para e

¿Eres enfermero especialista? Desde el CODEM te ofrecemos un amplio catálogo de cursos acreditados con ECTS para que puedas ampliar tus conocimientos. Un total de 28 cursos para enfermeros

especialistas organizados para que el profesional diseñe su propio itinerario de desarrollo profesional a través de la formación continuada abarcando 6 áreas de especialización.

Elige tu curso y matricúlate en <https://www.codem.es/inscripcion-cursos-online>

(Imprescindible contar con el título de especialista correspondiente)

PLAZO DE INSCRIPCIÓN: del 11 de junio al 11 de julio y del 10 al 24 de septiembre

LA ACREDITACIÓN DE NUESTRA FORMACIÓN: ECTS

Nuestros cursos están acreditados con ECTS, que es la sigla del European Credit Transfer System (Sistema Europeo de Transferencia de Créditos). Es el sistema adoptado por todas las universidades del Espacio Europeo de Educación Superior (EEES) para garantizar la homogeneidad y la calidad de los estudios que ofrecen. Computan como formación continua o universitaria en los baremos de bolsas de contratación y procesos selectivos (oposiciones).

DURACIÓN DEL CURSO

Los cursos tienen una duración máxima de 6 meses durante los que el alumno dirige su proceso de aprendizaje y marca el ritmo de estudio a través de las herramientas y pruebas de conocimientos del Campus Virtual. **Inicia tu curso el 15 de octubre, tienes para finalizarlo hasta el 15 de abril de 2020** (fecha máxima posible de realización).

METODOLOGÍA DE ESTUDIO: Campus Virtual CODEM

Todos los cursos incluidos en este catálogo se realizan en el Campus Virtual del CODEM, donde encontrarás diversas herramientas que serán la base de tu estudio para poder adquirir los conocimientos y competencias previstos. Los cursos se organizan en módulos de contenidos, y cada módulo se compone de varias asignaturas. Las herramientas de estudio son las mismas que las de los cursos para generalistas (ver página 8).

Especialistas en Enfermería **GERIÁTRICA**

75 horas
3 ECTS

Atención enfermera al anciano sano para especialistas en enfermería geriátrica

100 horas
4 ECTS

Atención enfermera al anciano enfermo para especialistas en enfermería geriátrica

100 horas
4 ECTS

Abordaje enfermero ante los grandes síndromes geriátricos para especialistas en enfermería geriátrica

50 horas
2 ECTS

Aspectos de la asistencia sociosanitaria al anciano para especialistas en enfermería geriátrica

Especialistas en Enfermería **PEDIÁTRICA**

162,5 horas
6,5 ECTS

Cuidados enfermeros en el recién nacido sano para especialistas en enfermería pediátrica

162,5 horas
6,5 ECTS

Cuidados enfermeros en el recién nacido en riesgo para especialistas en enfermería pediátrica

125 horas
5 ECTS

Cuidados enfermeros en el neonato con alteraciones fisiopatológicas para especialistas en enfermería pediátrica

200 horas
8 ECTS

Cuidados enfermeros integrales en el niño y adolescente sanos para especialistas en enfermería pediátrica

Elige tu especialidad, conoce su acreditación

specialistas

Especialistas en Enfermería del **TRABAJO Y SALUD LABORAL**

87,5 horas
3,5 ECTS Aspectos fundamentales de los cuidados enfermeros en salud laboral para especialistas en enfermería del trabajo

100 horas
4 ECTS Abordaje preventivo de los riesgos mecánicos y otros relativos a la seguridad en el entorno laboral para especialistas en enfermería del trabajo

100 horas
4 ECTS Cuidados de práctica avanzada en patología laboral para especialistas en enfermería del trabajo

112,5 horas
4,5 ECTS Evaluación de riesgos psicosociales en el ámbito laboral para especialistas en enfermería del trabajo

150 horas
6 ECTS Vigilancia de la salud y protocolos de asistencia de urgencia en el entorno laboral para especialistas en enfermería del trabajo

Especialistas en Enfermería **OBSTÉTRICO-GINECOLÓGICA**

62,5 horas
2,5 ECTS Aspectos fundamentales de la práctica enfermera obstétrico-ginecológica para especialistas en enfermería obstétrico-ginecológica **NUEVO**

212,5 horas
8,5 ECTS Actualización en cuidados a la embarazada, puerpera y neonato para especialistas en enfermería obstétrico-ginecológica

112,5 horas
4,5 ECTS Actualización de conocimientos en la atención a la gestante de riesgo para especialistas en enfermería obstétrico-ginecológica

187,5 horas
7,5 ECTS Cuidados y atención enfermera a la madre y el recién nacido en riesgo para especialistas en enfermería obstétrico-ginecológica

162,5 horas
6,5 ECTS Atención integral a la mujer para especialistas en enfermería obstétrico-ginecológica

Especialistas en Enfermería **COMUNITARIA**

100 horas
4 ECTS Aspectos fundamentales de la práctica enfermera de salud familiar y comunitaria para especialistas

125 horas
5 ECTS Enfermería familiar y comunitaria y salud pública para especialistas

100 horas
4 ECTS Fundamentos de la educación para la salud en enfermería para especialistas

125 horas
5 ECTS Intervención y cuidados enfermeros en los problemas de salud individuales y familiares en atención primaria para especialistas

100 horas
4 ECTS Atención y cuidados enfermeros a la comunidad para especialistas



Especialistas en Enfermería en **SALUD MENTAL**

50 horas
2 ECTS Aspectos fundamentales de la práctica enfermera en salud mental y psiquiatría para especialistas en enfermería de salud mental

100 horas
4 ECTS Cuidados de práctica avanzada en psicopatología para especialistas en enfermería de salud mental

87,5 horas
3,5 ECTS Cuidados de práctica avanzada en salud mental individual y comunitaria para especialistas en enfermería de salud mental

187,5 horas
7,5 ECTS Cuidados de práctica avanzada en intervención enfermera en problemas de salud mental para especialistas en enfermería de salud mental

125 horas
5 ECTS Cuidados de práctica avanzada en valoración e intervención psicosocial para especialistas en enfermería de salud mental

ión y marca tu propio ritmo de aprendizaje

La punta de un gran iceberg

El Plan de Formación en Postgrados es solo una parte de toda la oferta que el Colegio de Enfermería pone gratis a disposición de sus colegiados cada año



Imagen de uno de los cursos de informática realizados en el CODEM

HACER DE NUESTRAS enfermeras y enfermeros los más preparados. Actualizar sus conocimientos. La adquisición de nuevas destrezas y técnicas. En definitiva, ser mejores profesionales sea cual sea su ámbito enfermero. Son solo alguno de los objetivos marcados en la estrategia formativa de

este Colegio que, además de los postgrados, ofrece un amplio catálogo de posibilidades a sus colegiados por el simple hecho de serlo.

Enfermeras de Madrid ha recopilado las cifras del año pasado relativas a esta oferta formativa. Un 2018 de récord respaldado por la participación de los colegiados. ●

- TOTAL CURSOS: 238
Total plazas ofertadas: 7.272
- CURSOS DE FORMACIÓN CONTINUADA: 90
Plazas ofertadas: 3.470
- CURSOS DE IDIOMAS: 49
Plazas ofertadas: 735
- SEMINARIOS: 53
Plazas ofertadas: 2.085
- CURSOS DE INFORMÁTICA: 42
Plazas ofertadas: 672
- TALLERES: 3
Plazas ofertadas: 110
- JORNADAS: 1
Plazas ofertadas: 200

CURSOS DE FORMACIÓN CONTINUADA MÁS DEMANDADOS:

- Implicaciones legales en la gestión de enfermería
- Electrocardiografía para enfermería
- Ventilación mecánica y cuidados de enfermería
- Actuación de enfermería en el maltrato y responsabilidades jurídicas
- Urgencias médico-quirúrgicas en enfermería

FORMACIÓN CONTINUADA y de POSGRADO | PROTECCIÓN de DATOS PERSONALES

Información básica sobre Protección de Datos Personales	
Responsable	Colegio Oficial de Enfermería de Madrid
Finalidad	Plan de actividades formativas incluyendo diseño, organización, promoción, impartición (incluyendo prácticas tutorizadas) y acreditación de las actividades formativas. Gestión y control de la oferta formativa presencial, semipresencial o a distancia del colegio dirigida a la formación de sus colegiados
Legitimación	Obligación legal. Ejecución de contrato.
Destinatarios	Entidades que colaboran en el diseño, organización, impartición (incluyendo prácticas tutorizadas) y acreditación por parte de organismos públicos (créditos CFC) o universidades (créditos ECTS) de las actividades formativas.
Derechos	Acceso, rectificación, oposición, así como el resto de los derechos reconocidos por la normativa de protección de datos, según se detalla en la información adicional.
Información adicional	Puede consultar información adicional y detallada en la Política de Protección de Datos Personales en la página web del colegio www.codem.es

¿Qué debo hacer para inscribirme en alguno de los postgrados?

Las más de 45.000 enfermeras de Madrid tienen la posibilidad de seguir formándose a través del Plan en Postgrados del CODEM. Inscribirse es muy fácil

PLAN DE FORMACIÓN 2019 / 2020

EXPERTOS*

ENTRA EN:
<https://cursos.codem.es/codem>
PLAZO:
del 4 de junio al 4 de julio de 2019

RECUERDA que puedes cursar una única actividad formativa del catálogo, es decir, uno de los siete expertos o uno de los 80 cursos online

CURSOS ON LINE

ENTRA EN:
<https://www.codem.es/inscripcion-cursos-online>
PLAZO:
del 11 de junio al 11 de julio y del 10 al 24 de septiembre de 2019

PRIMER PASO: INSCRIPCIÓN

- Registrarse con el DNI y la fecha de nacimiento
- Aparece el catálogo de los 7 Expertos
- Eliges el que quieres cursar
- Confirma tu dirección de e-mail y un número de teléfono móvil
- Serás redirigido a la pasarela de pago para abonar las tasas
- Recibirás un correo de confirmación del pago

SEGUNDO PASO: MATRÍCULA

La formalización de la matrícula ha de llevarse a cabo entre el 17 de septiembre y el 17 de octubre de 2019 de manera presencial en la sede del CODEM. Para ello tienes que acceder con tu usuario y contraseña a <https://cursos.codem.es/codem> y descargar los impresos de matrícula, rellenarlos y presentarlos junto con la documentación indicada en la sede del CODEM.

PRIMER PASO: INSCRIPCIÓN

- Accede con tu usuario y contraseña de la web del CODEM
- Verifica que la dirección de email que se indica es la correcta
- Elige un único curso e insíbete
- Recibirás un email de confirmación. Se trata de un correo importante, ya que si no lo recibes no se habrá completado con éxito tu inscripción.

SEGUNDO PASO: MATRÍCULA

Para poder obtener el diploma acreditado de la formación elegida, deberás enviar escaneada una copia de tu DNI y de tu Título siguiendo las instrucciones de la web de inscripciones antes del 15 de noviembre.

* La realización de los expertos está supeditada a un número mínimo de inscritos. En el caso de no realizarse se devolverán íntegras las tasas



Estés donde estés

TODA LA ACTUALIDAD DE TU COLEGIO
EN SUS REDES SOCIALES



@MadridCODEM



colegioenfermeriamadrid



CODEM Madrid



@madridcodem



Colegio Oficial de
Enfermería de Madrid



CODEM
Colegio Oficial de
Enfermería de Madrid

TODA LA FORMACIÓN EN TWITTER:
@CodemFormacion

TODA LA INFORMACIÓN DE NURSING NOW COMUNIDAD
DE MADRID EN TWITTER: @NursingNowCAM